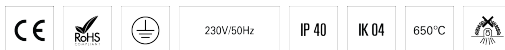


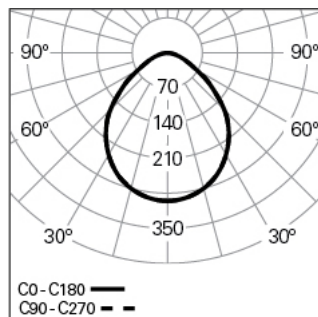
ROFY 60 /T D/I D1150 GCONTROL+ HF 830 G LO

ILUMINACIÓN ARQUITECTÓNICA

90592L115EG0300



Distribución de la luz



DESCRIPCIÓN DEL PRODUCTO

Áreas de Aplicación: Oficinas, Hoteles y viviendas, Espacios públicos, Tiendas, Educación, Salud y bienestar

Tipo de Aplicación: Trimless

Fuente de Alimentación Incluida: Sí

Fuente de Alimentación: Driver LED 220-240VAC-50/60Hz

ROFY 60 /T D/I D1150 GCONTROL+ HF 830 G LO

CARACTERÍSTICAS

Tipología de la Luminaria: Luminaria circular

Módulo de la Luminaria: Individua

Clase de Aislamiento: I

Índice de Protección (IP): 40

Índice de Protección (IK): 04

Temperatura Ambiente de Funcionament (°C):]-5, 25[

Garantía (años): 5

Punto de Entrada del Cable de Alimentación: Atrás

MATERIALES

Material del Cuerpo: Aluminio

Material del Aro: Perfil de aluminio extruido

Acabado: Pintado en epoxi-poliéster

Color: Gris (G)

Resistencia al Hilo Incandescente (°C): 650

SISTEMA ÓPTICO

Sistema Óptico: gCONTROL+ - Difusor microprismático

Distribución de la Luz: Directa / Indirecta

Haz de Luz (°): 94

Orientable: Inclinación

DADOS TÉCNICOS

Fuente de Luz: LED

Potencia Total (W): 114

Tensión de Red: 220-240V-50/60Hz

Factor de Potencia (λ): 0,96

Flujo Luminoso de la Luminaria (lm): 14367

Eficacia de la Luminaria (lm/W): 126

Unified Glare Rating (UGR): <19

Vida Útil Media del LED: 80.000h @ L90, B10, Ta 25°C

CCT - Temperatura de Color (K): 3000

Índice de Reproducción Cromática (CRI): >80

Tolerancia Cromática (MacAdam step): <3

La Fuente de Luz contenida en este Producto es de Clase Energética: B

Forward Voltage Range del Módulo LED (VF): 191,6 + 120,8

Dimming de la Fuente de Alimentación: ON/OFF

Sistema Central de Baterías (VDC): 176-280

Número de Luminarias en Magnetic Circuit Braker B16: <30, <15

Corriente de Irrupción (A): 25, 41

Duración de Impulso (μ s): 177, 187

La Fuente de Luz contenida en este Producto es de Clase Energética [Indirecta]: C

DIMENSIONES

H - Altura (mm): 60

D - Diámetro (mm): 1150

D - Dimensiones de Empotramiento (mm): 1273

H - Altura de Empotramiento (mm): 135

NOTAS

- Este producto no se puede aplicar a la pared.