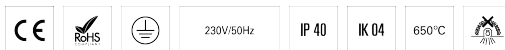


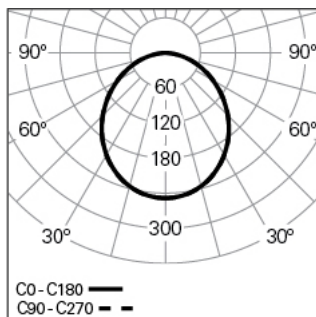
ROFY 60 /T D/I D0900 LIGHT+ DALI K3 830 N LO

ILUMINACIÓN ARQUITECTÓNICA

90594L900HN3300



Distribución de la luz



DESCRIPCIÓN DEL PRODUCTO

Áreas de Aplicación: Oficinas, Hoteles y viviendas, Espacios públicos, Tiendas, Educación, Salud y bienestar

Tipo de Aplicación: Trimless

Fuente de Alimentación Incluida: Sí

Fuente de Alimentación: Driver LED 220-240VAC-50/60Hz

ROFY 60 /T D/I D0900 LIGHT+ DALI K3 830 N LO

CARACTERÍSTICAS

Tipología de la Luminaria: Luminaria circular

Módulo de la Luminaria: Individua

Clase de Aislamiento: I

Índice de Protección (IP): 40

Índice de Protección (IK): 4

Temperatura Ambiente de Funcionament (°C):]5, 25[

Garantía (años): 5

Punto de Entrada del Cable de Alimentación: Atrás

MATERIALES

Material del Cuerpo: Aluminio

Material del Aro: Perfil de aluminio extruido

Acabado: Pintado en epoxi-poliéster

Color: Jungle (N)

Resistencia al Hilo Incandescente (°C): 650

SISTEMA ÓPTICO

Sistema Óptico: LIGHT+ - Difusor opal

Distribución de la Luz: Directa / Indirecta

Haz de Luz (°): 104

Orientable: Inclinación

DADOS TÉCNICOS

Fuente de Luz: LED

Potencia Total (W): 68

Tensión de Red: 220-240V-50/60Hz

Factor de Potencia (λ): 0,97

Flujo Luminoso de la Luminaria (lm): 8835

Eficacia de la Luminaria (lm/W): 130

Kit de Emergencia: 3

Unified Glare Rating (UGR): <22

Vida Útil Media del LED: 80.000h @ L90, B10, Ta 25°C

CCT - Temperatura de Color (K): 3000

Índice de Reproducción Cromática (CRI): >80

Tolerancia Cromática (MacAdam step): <3

La Fuente de Luz contenida en este Producto es de Clase Energética: B

Forward Voltage Range del Módulo LED (VF): 191,6

Dimming de la Fuente de Alimentación: DALI 2

Número de Luminarias en Magnetic Circuit Braker B16: <25

Corriente de Irrupción (A): 37

Duración de Impulso (μ s): 147

La Fuente de Luz contenida en este Producto es de Clase Energética [Indirecta]: C

DIMENSIONES

H - Altura (mm): 60

D - Diámetro (mm): 900

D - Dimensiones de Empotramiento (mm): 1023

H - Altura de Empotramiento (mm): 135

NOTAS

- Este producto no se puede aplicar a la pared.