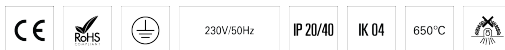
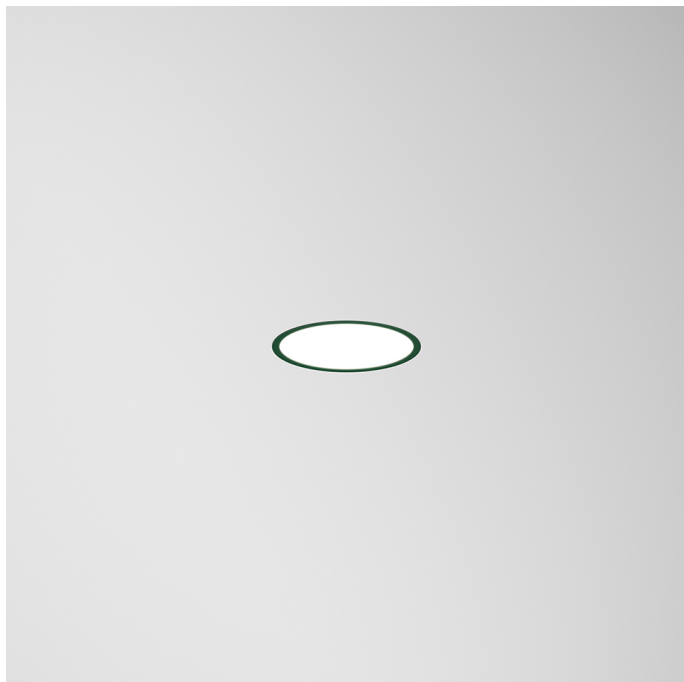


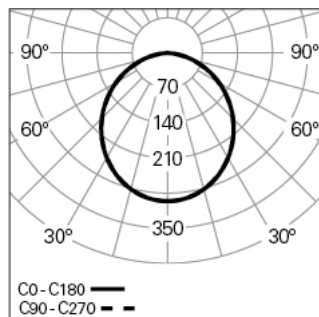
## ROFY 85 /E D0400 LIGHT+ DALI 840 N HO

90621L400HN0000

ILUMINACIÓN ARQUITECTÓNICA



## Distribución de la luz



## DESCRIPCIÓN DEL PRODUCTO

**Áreas de Aplicación:** Oficinas, Hoteles y viviendas, Espacios públicos, Tiendas, Educación, Salud y bienestar

**Tipo de Aplicación:** Empotrar

**Fuente de Alimentación Incluida:** Sí

**Fuente de Alimentación:** Driver LED 220-240VAC-50/60Hz

## ROFY 85 /E D0400 LIGHT+ DALI 840 N HO

## CARACTERÍSTICAS

**Tipología de la Luminaria:** Luminaria circular

**Módulo de la Luminaria:** Individua

**Clase de Aislamiento:** II

**Índice de Protección (IP):** 20

**Índice de Protección (IK):** 04

**Temperatura Ambiente de Funcionament (°C):** ]-5, 25[

**Sistema de Fijación:** Niveladores

**Espesor del techo (mm):** 1-25

**Garantía (años):** 5

**Punto de Entrada del Cable de Alimentación:** Atrás

## MATERIALES

**Material del Cuerpo:** Chapa de acero

**Material del Aro:** Perfil de aluminio extruido

**Acabado:** Pintado en epoxi-poliéster

**Color:** Jungle (N)

**Resistencia al Hilo Incandescente (°C):** 650

## SISTEMA ÓPTICO

**Sistema Óptico:** LIGHT+ - Difusor opal

**Distribución de la Luz:** Directa

**Haz de Luz (°):** 106

## DADOS TÉCNICOS

**Fuente de Luz:** LED

**Potencia Total (W):** 26

**Tensión de Red:** 220-240V-50/60Hz

**Factor de Potencia ( $\lambda$ ):** 0,97

**Flujo Luminoso de la Luminaria (lm):** 3385

**Eficacia de la Luminaria (lm/W):** 130

**Unified Glare Rating (UGR):** <25

**Vida Útil Media del LED:** 80.000h @ L90, B10, Ta 25°C

**CCT - Temperatura de Color (K):** 4000

**Índice de Reproducción Cromática (CRI):** >80

**Tolerancia Cromática (MacAdam step):** <3

**La Fuente de Luz contenida en este Producto es de Clase Energética:** C

**Forward Voltage Range del Módulo LED (VF):** 26,8

**Dimming de la Fuente de Alimentación:** DALI 2

**Sistema Central de Baterías (VDC):** 198-280

**Número de Luminarias en Magnetic Circuit Braker B16:** <25

**Corriente de Irrupción (A):** 5

**Duración de Impulso ( $\mu$ s):** 45

## DIMENSIONES

**H - Altura (mm):** 85

**D - Diámetro (mm):** 400

**D - Dimensiones de Empotramiento (mm):** 377-386

**H - Altura de Empotramiento (mm):** 115

## NOTAS

- Este producto no se puede aplicar a la pared.