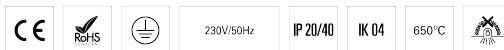
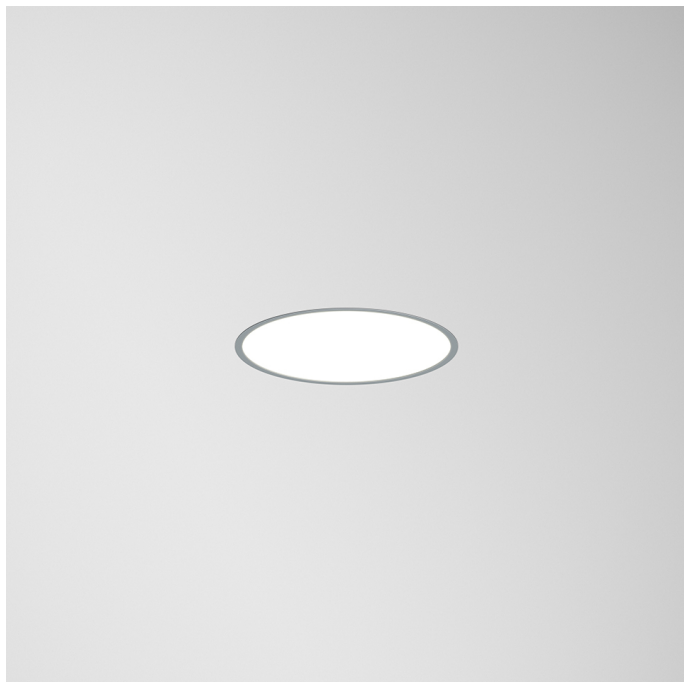


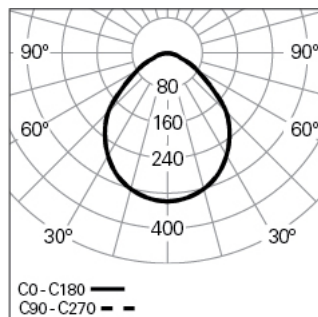
## ROFY 85 /E D0600 GCONTROL+ DALI K3 840 G HO

ILUMINACIÓN ARQUITECTÓNICA

90622L600HG3000



## Distribución de la luz



## DESCRIPCIÓN DEL PRODUCTO

**Áreas de Aplicación:** Oficinas, Hoteles y viviendas, Espacios públicos, Tiendas, Educación, Salud y bienestar

**Tipo de Aplicación:** Empotrar

**Fuente de Alimentación Incluida:** Sí

**Fuente de Alimentación:** Driver LED 220-240VAC-50/60Hz

## ROFY 85 /E D0600 GCONTROL+ DALI K3 840 G HO

## CARACTERÍSTICAS

**Tipología de la Luminaria:** Luminaria circular

**Módulo de la Luminaria:** Individua

**Clase de Aislamiento:** I

**Índice de Protección (IP):** 20

**Índice de Protección (IK):** 4

**Temperatura Ambiente de Funcionament (°C):** ]5, 25[

**Sistema de Fijación:** Niveladores

**Espesor del techo (mm):** 1-25

**Garantía (años):** 5

**Punto de Entrada del Cable de Alimentación:** Atrás

## MATERIALES

**Material del Cuerpo:** Chapa de acero

**Material del Aro:** Perfil de aluminio extruido

**Acabado:** Pintado en epoxi-poliéster

**Color:** Gris (G)

**Resistencia al Hilo Incandescente (°C):** 650

## SISTEMA ÓPTICO

**Sistema Óptico:** gCONTROL+ - Difusor microprismático

**Distribución de la Luz:** Directa

**Haz de Luz (°):** 96

## DADOS TÉCNICOS

**Fuente de Luz:** LED

**Potencia Total (W):** 46

**Tensión de Red:** 220-240V-50/60Hz

**Factor de Potencia ( $\lambda$ ):** 0,94

**Flujo Luminoso de la Luminaria (lm):** 5526

**Eficacia de la Luminaria (lm/W):** 120

**Kit de Emergencia:** 3

**Unified Glare Rating (UGR):** <19

**Vida Útil Media del LED:** 80.000h @ L90, B10, Ta 25°C

**CCT - Temperatura de Color (K):** 4000

**Índice de Reproducción Cromática (CRI):** >80

**Tolerancia Cromática (MacAdam step):** <3

**La Fuente de Luz contenida en este Producto es de Clase Energética:** B

**Forward Voltage Range del Módulo LED (VF):** 95,2

**Dimming de la Fuente de Alimentación:** DALI 2

**Número de Luminarias en Magnetic Circuit Braker B16:** <28

**Corriente de Irrupción (A):** 24

**Duración de Impulso ( $\mu$ s):** 194

## DIMENSIONES

**H - Altura (mm):** 85

**D - Diámetro (mm):** 600

**D - Dimensiones de Empotramiento (mm):** 577-586

**H - Altura de Empotramiento (mm):** 115

## NOTAS

- Este producto no se puede aplicar a la pared.