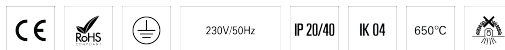
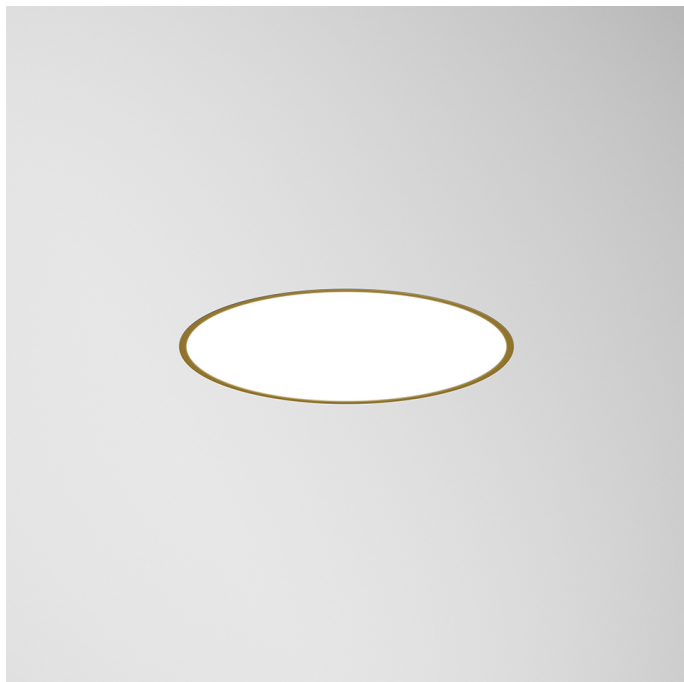
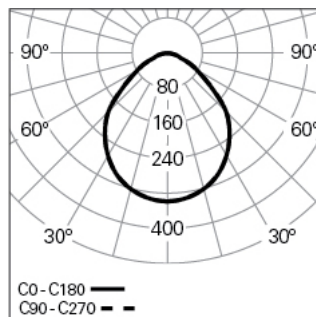


ROFY 85 /E D0900 GCONTROL+ HF K3 830 D HO
ILUMINACIÓN ARQUITECTÓNICA**90622L900ED3300****Distribución de la luz****DESCRIPCIÓN DEL PRODUCTO****Áreas de Aplicación:** Oficinas, Hoteles y viviendas, Espacios públicos, Tiendas, Educación, Salud y bienestar**Tipo de Aplicación:** Empotrar**Fuente de Alimentación Incluida:** Sí**Fuente de Alimentación:** Driver LED 220-240VAC-50/60Hz**ROFY 85 /E D0900 GCONTROL+ HF K3 830 D HO****CARACTERÍSTICAS****Tipología de la Luminaria:** Luminaria circular**Módulo de la Luminaria:** Individua**Clase de Aislamiento:** I**Índice de Protección (IP):** 20**Índice de Protección (IK):** 4**Temperatura Ambiente de Funcionament (°C):**]5, 25[**Sistema de Fijación:** Niveladores**Espesor del techo (mm):** 1-25**Garantía (años):** 5**Punto de Entrada del Cable de Alimentación:** Atrás**MATERIALES****Material del Cuerpo:** Chapa de acero**Material del Aro:** Perfil de aluminio extruido**Acabado:** Pintado en epoxi-poliéster**Color:** Golden eye (D)**Resistencia al Hilo Incandescente (°C):** 650**SISTEMA ÓPTICO****Sistema Óptico:** gCONTROL+ - Difusor microprismático**Distribución de la Luz:** Directa**Haz de Luz (°):** 96**DADOS TÉCNICOS****Fuente de Luz:** LED**Potencia Total (W):** 65**Tensión de Red:** 220-240V-50/60Hz**Factor de Potencia (λ):** 0,98**Flujo Luminoso de la Luminaria (lm):** 7860**Eficacia de la Luminaria (lm/W):** 121**Kit de Emergencia:** 3**Unified Glare Rating (UGR):** <19**Vida Útil Media del LED:** 80.000h @ L90, B10, Ta 25°C**CCT - Temperatura de Color (K):** 3000**Índice de Reproducción Cromática (CRI):** >80**Tolerancia Cromática (MacAdam step):** <3**La Fuente de Luz contenida en este Producto es de Clase Energética:** B**Forward Voltage Range del Módulo LED (VF):** 199,2**Dimming de la Fuente de Alimentación:** ON/OFF**Número de Luminarias en Magnetic Circuit Braker B16:** <18**Corriente de Irrupción (A):** 40**Duración de Impulso (μ s):** 173**DIMENSIONES****H - Altura (mm):** 85**D - Diámetro (mm):** 900**D - Dimensiones de Empotramiento (mm):** 877-886**H - Altura de Empotramiento (mm):** 115**NOTAS**

- Este producto no se puede aplicar a la pared.