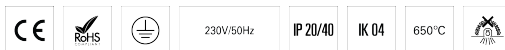
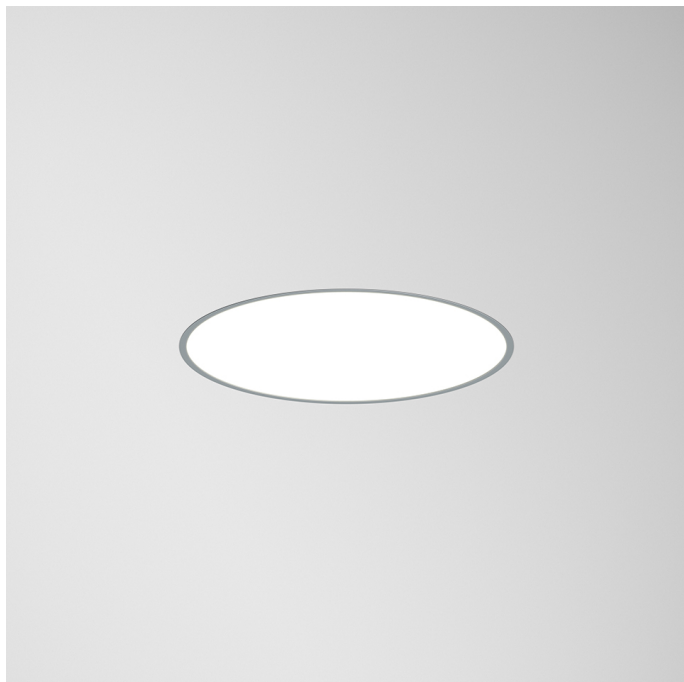


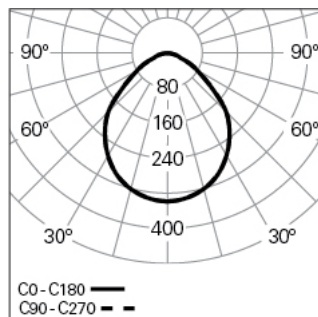
ROFY 85 /E D0900 GCONTROL+ HF K3 830 G HO

ILUMINACIÓN ARQUITECTÓNICA

90622L900EG3300



Distribución de la luz



DESCRIPCIÓN DEL PRODUCTO

Áreas de Aplicación: Oficinas, Hoteles y viviendas, Espacios públicos, Tiendas, Educación, Salud y bienestar

Tipo de Aplicación: Empotrar

Fuente de Alimentación Incluida: Sí

Fuente de Alimentación: Driver LED 220-240VAC-50/60Hz

ROFY 85 /E D0900 GCONTROL+ HF K3 830 G HO

CARACTERÍSTICAS

Tipología de la Luminaria: Luminaria circular

Módulo de la Luminaria: Individua

Clase de Aislamiento: I

Índice de Protección (IP): 20

Índice de Protección (IK): 4

Temperatura Ambiente de Funcionament (°C):]5, 25[

Sistema de Fijación: Niveladores

Espesor del techo (mm): 1-25

Garantía (años): 5

Punto de Entrada del Cable de Alimentación: Atrás

MATERIALES

Material del Cuerpo: Chapa de acero

Material del Aro: Perfil de aluminio extruido

Acabado: Pintado en epoxi-poliéster

Color: Gris (G)

Resistencia al Hilo Incandescente (°C): 650

SISTEMA ÓPTICO

Sistema Óptico: gCONTROL+ - Difusor microprismático

Distribución de la Luz: Directa

Haz de Luz (°): 96

DADOS TÉCNICOS

Fuente de Luz: LED

Potencia Total (W): 65

Tensión de Red: 220-240V-50/60Hz

Factor de Potencia (λ): 0,98

Flujo Luminoso de la Luminaria (lm): 7860

Eficacia de la Luminaria (lm/W): 121

Kit de Emergencia: 3

Unified Glare Rating (UGR): <19

Vida Útil Media del LED: 80.000h @ L90, B10, Ta 25°C

CCT - Temperatura de Color (K): 3000

Índice de Reproducción Cromática (CRI): >80

Tolerancia Cromática (MacAdam step): <3

La Fuente de Luz contenida en este Producto es de Clase Energética: B

Forward Voltage Range del Módulo LED (VF): 199,2

Dimming de la Fuente de Alimentación: ON/OFF

Número de Luminarias en Magnetic Circuit Braker B16: <18

Corriente de Irrupción (A): 40

Duración de Impulso (μ s): 173

DIMENSIONES

H - Altura (mm): 85

D - Diámetro (mm): 900

D - Dimensiones de Empotramiento (mm): 877-886

H - Altura de Empotramiento (mm): 115

NOTAS

• Este producto no se puede aplicar a la pared.