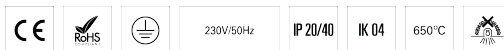
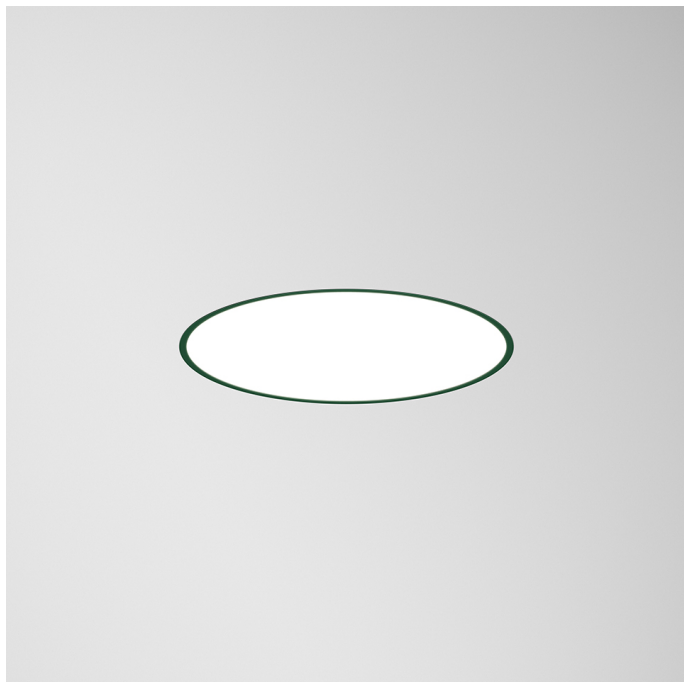


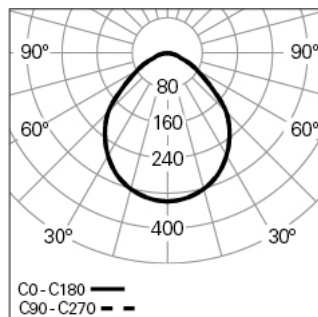
## ROFY 85 /E D0900 GCONTROL+ HF 830 N HO

ILUMINACIÓN ARQUITECTÓNICA

90622L900EN0300



## Distribución de la luz



## DESCRIPCIÓN DEL PRODUCTO

**Áreas de Aplicación:** Oficinas, Hoteles y viviendas, Espacios públicos, Tiendas, Educación, Salud y bienestar

**Tipo de Aplicación:** Empotrar

**Fuente de Alimentación Incluida:** Sí

**Fuente de Alimentación:** Driver LED 220-240VAC-50/60Hz

## ROFY 85 /E D0900 GCONTROL+ HF 830 N HO

## CARACTERÍSTICAS

**Tipología de la Luminaria:** Luminaria circular

**Módulo de la Luminaria:** Individua

**Clase de Aislamiento:** I

**Índice de Protección (IP):** 20

**Índice de Protección (IK):** 4

**Temperatura Ambiente de Funcionament (°C):** ]-5, 25[

**Sistema de Fijación:** Niveladores

**Espesor del techo (mm):** 1-25

**Garantía (años):** 5

**Punto de Entrada del Cable de Alimentación:** Atrás

## MATERIALES

**Material del Cuerpo:** Chapa de acero

**Material del Aro:** Perfil de aluminio extruido

**Acabado:** Pintado en epoxi-poliéster

**Color:** Jungle (N)

**Resistencia al Hilo Incandescente (°C):** 650

## SISTEMA ÓPTICO

**Sistema Óptico:** gCONTROL+ - Difusor microprismático

**Distribución de la Luz:** Directa

**Haz de Luz (°):** 96

## DADOS TÉCNICOS

**Fuente de Luz:** LED

**Potencia Total (W):** 65

**Tensión de Red:** 220-240V-50/60Hz

**Factor de Potencia ( $\lambda$ ):** 0,98

**Flujo Luminoso de la Luminaria (lm):** 7860

**Eficacia de la Luminaria (lm/W):** 121

**Unified Glare Rating (UGR):** <19

**Vida Útil Media del LED:** 80.000h @ L90, B10, Ta 25°C

**CCT - Temperatura de Color (K):** 3000

**Índice de Reproducción Cromática (CRI):** >80

**Tolerancia Cromática (MacAdam step):** <3

**La Fuente de Luz contenida en este Producto es de Clase Energética:** B

**Forward Voltage Range del Módulo LED (VF):** 199,2

**Dimming de la Fuente de Alimentación:** ON/OFF

**Sistema Central de Baterías (VDC):** 176-280

**Número de Luminarias en Magnetic Circuit Braker B16:** <18

**Corriente de Irrupción (A):** 40

**Duración de Impulso ( $\mu$ s):** 173

## DIMENSIONES

**H - Altura (mm):** 85

**D - Diámetro (mm):** 900

**D - Dimensiones de Empotramiento (mm):** 877-886

**H - Altura de Empotramiento (mm):** 115

## NOTAS

- Este producto no se puede aplicar a la pared.