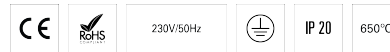
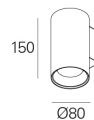
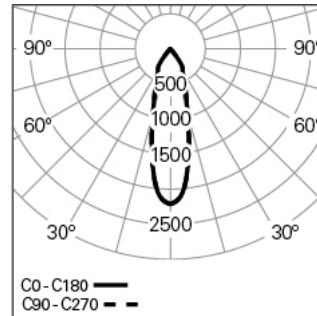


ELI /W L150 PB DALI 940 B 35° HO
ILUMINACIÓN ARQUITECTÓNICA**90646L150HB0035****Distribución de la luz****DESCRIPCIÓN DEL PRODUCTO**

Áreas de Aplicación: Oficinas, Hoteles y viviendas, Espacios públicos, Tiendas, Educación, Salud y bienestar

Tipo de Aplicación: Pared

Fuente de Alimentación Incluida: Sí

Fuente de Alimentación: Driver LED 220-240VAC-50/60Hz

ELI /W L150 PB DALI 940 B 35° HO**CARACTERÍSTICAS**

Tipología de la Luminaria: Downlight redondo

Clase de Aislamiento: I

Índice de Protección (IP): 20

Temperatura Ambiente de Funcionamiento (°C): -5, 25[

Garantía (años): 5

Punto de Entrada del Cable de Alimentación: Lateral

MATERIALES

Material del Cuerpo: Perfil de aluminio extruido

Acabado: Pintado en epoxi-poliéster

Color: Negro (B)

Resistencia al Hilo Incandescente (°C): 650

SISTEMA ÓPTICO

Sistema Óptico: Narrow - Haz estrecho

Distribución de la Luz: Directa

Haz de Luz (°): 27°

DADOS TÉCNICOS

Fuente de Luz: LED

Potencia Total (W): 10

Tensión de Red: 220-240V-50/60Hz

Factor de Potencia (λ): 0,94

Flujo Luminoso de la Luminaria (lm): 1161

Eficacia de la Luminaria (lm/W): 116

Unified Glare Rating (UGR): <16

Vida Útil Media del LED: 66.000h @ L90, B10, Ta 25°C

CCT - Temperatura de Color (K): 4000

Seguridad fotobiológica según la norma IEC 62471: No Disponible

Índice de Reproducción Cromática (CRI): >90

Tolerancia Cromática (MacAdam step): <3

La Fuente de Luz contenida en este Producto es de Clase Energética: E

Forward Voltage Range del Módulo LED (VF): 32,65

Dimming de la Fuente de Alimentación: DALI 2

Número de Luminarias en Magnetic Circuit Breaker B16: <80

Corriente de Irrupción (A): 4

Duración de Impulso (μ s): 25

DIMENSIONES

H - Altura (mm): 150

D - Diámetro (mm): 80

Peso Neto (kg): 0.725