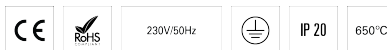


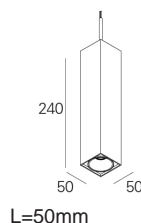
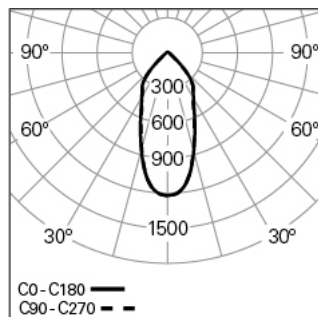
## ELI 50 SQ L240 PB DALI 930 B 50° HO

ILUMINACIÓN ARQUITECTÓNICA

90686L240HB0350



## Distribución de la luz



## DESCRIPCIÓN DEL PRODUCTO

**Áreas de Aplicación:** Oficinas, Hoteles y viviendas, Espacios públicos, Tiendas, Educación, Salud y bienestar

**Tipo de Aplicación:** Suspender

**Fuente de Alimentación Incluida:** Sí

**Fuente de Alimentación:** Driver LED 220-240VAC-50/60Hz

## ELI 50 SQ L240 PB DALI 930 B 50° HO

## CARACTERÍSTICAS

**Tipología de la Luminaria:** Downlight redondo

**Clase de Aislamiento:** I

**Índice de Protección (IP):** 20

**Temperatura Ambiente de Funcionamiento (°C):** -5, 25[

**Garantía (años):** 5

**Punto de Entrada del Cable de Alimentación:** Atrás

## MATERIALES

**Material del Cuerpo:** Perfil de aluminio extruido

**Acabado:** Pintado en epoxi-poliéster

**Color:** Negro (B)

**Resistencia al Hilo Incandescente (°C):** 850

## SISTEMA ÓPTICO

**Sistema Óptico:** PB - Reflector brillante

**Distribución de la Luz:** Directa

**Haz de Luz (°):** 50°

## DADOS TÉCNICOS

**Fuente de Luz:** LED

**Potencia Total (W):** 12

**Tensión de Red:** 220-240V-50/60Hz

**Factor de Potencia ( $\lambda$ ):** 0,95

**Flujo Luminoso de la Luminaria (lm):** 1088

**Eficacia de la Luminaria (lm/W):** 91

**Unified Glare Rating (UGR):** <22

**Vida Útil Media del LED:** 60.000h @ L80, B10, Ta 25°C

**CCT - Temperatura de Color (K):** 3000

**Índice de Reproducción Cromática (CRI):** >90

**Tolerancia Cromática (MacAdam step):** <3

**La Fuente de Luz contenida en este Producto es de Clase Energética:** E

**Forward Voltage Range del Módulo LED (VF):** 34,9

**Dimming de la Fuente de Alimentación:** DALI 2

**Número de Luminarias en Magnetic Circuit Braker B16:** <55

**Corriente de Irrupción (A):** 16

**Duración de Impulso ( $\mu$ s):** 100

## DIMENSIONES

**L - Longitud (mm):** 50

**W - Anchura (mm):** 50

**H - Altura (mm):** 240

## NOTAS

- Para completar el producto es necesario pedir el cable y la base de alimentación por separado.