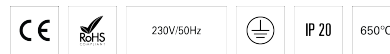
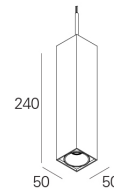
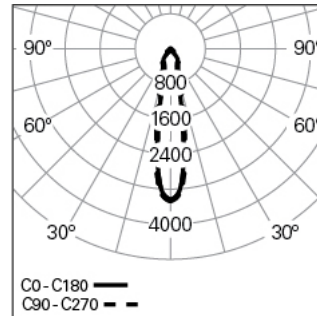


ELI 50 SQ L240 PB DALI 930 W 20° HO
ILUMINACIÓN ARQUITECTÓNICA**90686L240HW0320****Distribución de la luz**

L=50mm

DESCRIPCIÓN DEL PRODUCTO**Áreas de Aplicación:** Oficinas, Hoteles y viviendas, Espacios públicos, Tiendas, Educación, Salud y bienestar**Tipo de Aplicación:** Suspend**Fuente de Alimentación Incluida:** Sí**Fuente de Alimentación:** Driver LED 220-240VAC-50/60Hz**ELI 50 SQ L240 PB DALI 930 W 20° HO****CARACTERÍSTICAS****Tipología de la Luminaria:** Downlight redondo**Clase de Aislamiento:** I**Índice de Protección (IP):** 20**Temperatura Ambiente de Funcionamiento (°C):** -5, 25[**Garantía (años):** 5**Punto de Entrada del Cable de Alimentación:** Atrás**MATERIALES****Material del Cuerpo:** Perfil de aluminio extruido**Acabado:** Pintado en epoxi-poliéster**Color:** Blanco (W)**Resistencia al Hilo Incandescente (°C):** 850**SISTEMA ÓPTICO****Sistema Óptico:** PB - Reflector brillante**Distribución de la Luz:** Directa**Haz de Luz (°):** 20°**DADOS TÉCNICOS****Fuente de Luz:** LED**Potencia Total (W):** 12**Tensión de Red:** 220-240V-50/60Hz**Factor de Potencia (λ):** 0,95**Flujo Luminoso de la Luminaria (lm):** 1112**Eficacia de la Luminaria (lm/W):** 93**Unified Glare Rating (UGR):** <22**Vida Útil Media del LED:** 60.000h @ L80, B10, Ta 25°C**CCT - Temperatura de Color (K):** 3000**Índice de Reproducción Cromática (CRI):** >90**Tolerancia Cromática (MacAdam step):** <3**La Fuente de Luz contenida en este Producto es de Clase Energética:** E**Forward Voltage Range del Módulo LED (VF):** 34,9**Dimming de la Fuente de Alimentación:** DALI 2**Número de Luminarias en Magnetic Circuit Breaker B16:** <55**Corriente de Irrupción (A):** 16**Duración de Impulso (μ s):** 100**DIMENSIONES****L - Longitud (mm):** 50**W - Anchura (mm):** 50**H - Altura (mm):** 240**NOTAS**

- Para completar el producto es necesario pedir el cable y la base de alimentación por separado.