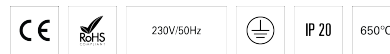
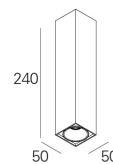
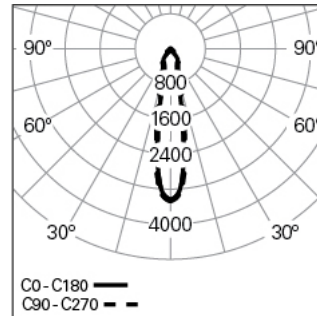


**ELI 50 SQ /C L240 PB DALI 940 W 20° LO**  
ILUMINACIÓN ARQUITECTÓNICA**90689L240HW0020****Distribución de la luz**

L=50mm

**DESCRIPCIÓN DEL PRODUCTO****Áreas de Aplicación:** Oficinas, Hoteles y viviendas, Espacios públicos, Tiendas, Educación, Salud y bienestar**Tipo de Aplicación:** Superficie**Fuente de Alimentación Incluida:** Sí**Fuente de Alimentación:** Driver LED 220-240VAC-50/60Hz**ELI 50 SQ /C L240 PB DALI 940 W 20° LO****CARACTERÍSTICAS****Tipología de la Luminaria:** Downlight cuadrado**Clase de Aislamiento:** I**Índice de Protección (IP):** 20**Temperatura Ambiente de Funcionamiento (°C):** -5, 25[**Garantía (años):** 5**Punto de Entrada del Cable de Alimentación:** Atrás**MATERIALES****Material del Cuerpo:** Perfil de aluminio extruido**Acabado:** Pintado en epoxi-poliéster**Color:** Blanco (W)**Resistencia al Hilo Incandescente (°C):** 850**SISTEMA ÓPTICO****Sistema Óptico:** PB - Reflector brillante**Distribución de la Luz:** Directa**Haz de Luz (°):** 20°**DADOS TÉCNICOS****Fuente de Luz:** LED**Potencia Total (W):** 7**Tensión de Red:** 220-240V-50/60Hz**Factor de Potencia ( $\lambda$ ):** 0,93**Flujo Luminoso de la Luminaria (lm):** 747**Eficacia de la Luminaria (lm/W):** 107**Unified Glare Rating (UGR):** <19**Vida Útil Media del LED:** 60.000h @ L80, B10, Ta 25°C**CCT - Temperatura de Color (K):** 4000**Índice de Reproducción Cromática (CRI):** >90**Tolerancia Cromática (MacAdam step):** <3**La Fuente de Luz contenida en este Producto es de Clase Energética:** D**Forward Voltage Range del Módulo LED (VF):** 33,4**Dimming de la Fuente de Alimentación:** DALI 2**Sistema Central de Baterías (VDC):** 176-276**Número de Luminarias en Magnetic Circuit Breaker B16:** <100**Corriente de Irrupción (A):** 5**Duración de Impulso ( $\mu$ s):** 100**DIMENSIONES****L - Longitud (mm):** 50**W - Anchura (mm):** 50**H - Altura (mm):** 240