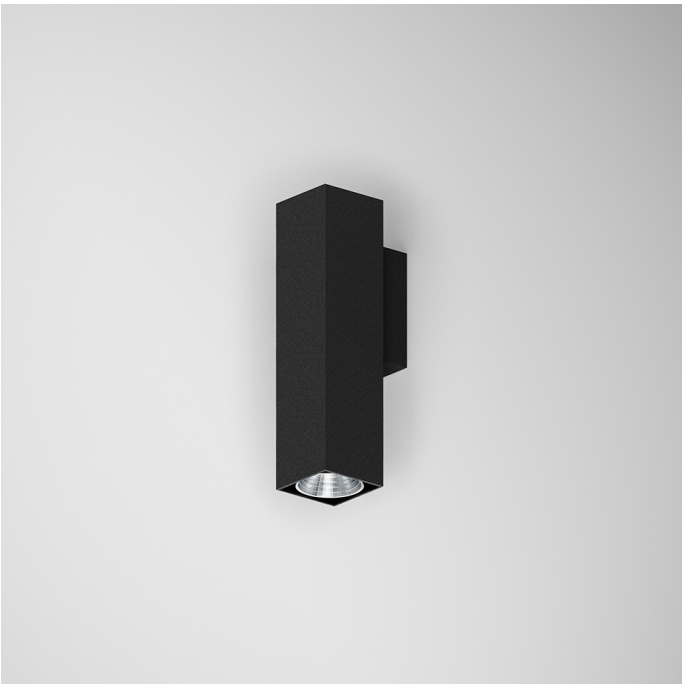
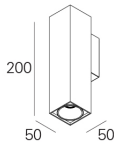
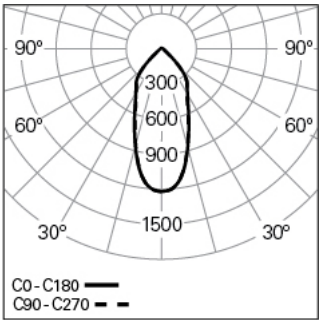


ELI 50 SQ /W L200 PB DALI 940 B 50° HO
ILUMINACIÓN ARQUITECTÓNICA

90690L200HB0050



Distribución de la luz



L=50mm

DESCRIPCIÓN DEL PRODUCTO

Áreas de Aplicación: Oficinas, Hoteles y viviendas, Espacios públicos, Tiendas, Educación, Salud y bienestar
Tipo de Aplicación: Pared
Fuente de Alimentación Incluida: Sí
Fuente de Alimentación: Driver LED 220-240VAC-50/60Hz

ELI 50 SQ /W L200 PB DALI 940 B 50° HO

CARACTERÍSTICAS

Tipología de la Luminaria: Downlight cuadrado
Clase de Aislamiento: I
Índice de Protección (IP): 20
Temperatura Ambiente de Funcionament (°C):]-5, 25[
Garantía (años): 5
Punto de Entrada del Cable de Alimentación: Lateral

MATERIALES

Material del Cuerpo: Perfil de aluminio extruido
Acabado: Pintado en epoxi-poliéster
Color: Negro (B)
Resistencia al Hilo Incandescente (°C): 850

SISTEMA ÓPTICO

Sistema Óptico: PB - Reflector brillante
Distribución de la Luz: Directa
Haz de Luz (°): 50°

DADOS TÉCNICOS

Fuente de Luz: LED
Potencia Total (W): 12

Tensión de Red: 220-240V-50/60Hz
Factor de Potencia (λ): 0,95
Flujo Luminoso de la Luminaria (lm): 1144
Eficacia de la Luminaria (lm/W): 95
Unified Glare Rating (UGR): <22
Vida Útil Media del LED: 60.000h @ L80, B10, Ta 25°C
CCT - Temperatura de Color (K): 4000
Índice de Reproducción Cromática (CRI): >90
Tolerancia Cromática (MacAdam step): <3
La Fuente de Luz contenida en este Producto es de Clase Energética: D
Forward Voltage Range del Módulo LED (VF): 34,9
Dimming de la Fuente de Alimentación: DALI 2
Número de Luminarias en Magnetic Circuit Braker B16: <55
Corriente de Irrupción (A): 16
Duración de Impulso (μ s): 100

DIMENSIONES

L - Longitud (mm): 50
W - Anchura (mm): 75
H - Altura (mm): 200