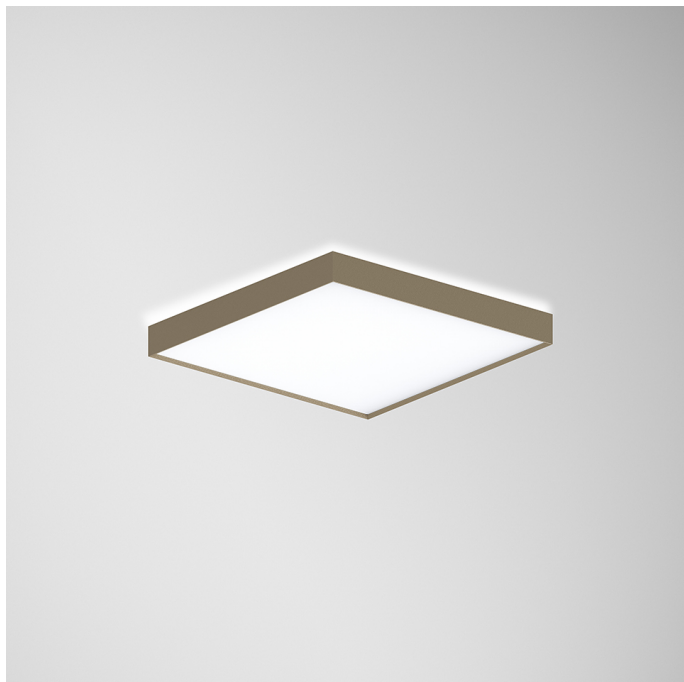
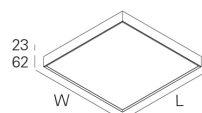
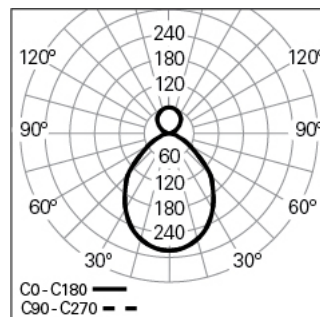


ROFY 60 SQ D/I L0550W550 GCONTROL+ HF 840 L LO
ILUMINACIÓN ARQUITECTÓNICA**90715L550EL0000****Distribución de la luz**

L=550mm

DESCRIPCIÓN DEL PRODUCTO**Áreas de Aplicación:** Oficinas, Hoteles y viviendas, Espacios públicos, Tiendas, Educación, Salud y bienestar**Tipo de Aplicación:** Superficie, Suspend, Pared**Fuente de Alimentación Incluida:** Sí**Fuente de Alimentación:** Driver LED 220-240VAC-50/60Hz**ROFY 60 SQ D/I L0550W550 GCONTROL+ HF 840 L LO****CARACTERÍSTICAS****Tipología de la Luminaria:** Luminaria cuadrada**Módulo de la Luminaria:** Individua**Clase de Aislamiento:** I**Índice de Protección (IP):** 40**Índice de Protección (IK):** 04**Temperatura Ambiente de Funcionament (°C):**]-5, 25[**Garantía (años):** 5**Punto de Entrada del Cable de Alimentación:** Atrás**MATERIALES****Material del Cuerpo:** Aluminio**Material del Aro:** Perfil de aluminio extruido**Acabado:** Pintado en epoxi-poliéster**Color:** Autumn (L)**Resistencia al Hilo Incandescente (°C):** 650**SISTEMA ÓPTICO****Sistema Óptico:** gCONTROL+ - Difusor microprismático**Distribución de la Luz:** Directa / Indirecta**Haz de Luz (°):** 89**DADOS TÉCNICOS****Fuente de Luz:** LED**Potencia Total (W):** 46**Tensión de Red:** 220-240V-50/60Hz**Factor de Potencia (λ):** 0,92**Flujo Luminoso de la Luminaria (lm):** 5717**Eficacia de la Luminaria (lm/W):** 124**Unified Glare Rating (UGR):** <16**Vida Útil Media del LED:** 80.000h @ L90, B10, Ta 25°C**CCT - Temperatura de Color (K):** 4000**Índice de Reproducción Cromática (CRI):** >80**Tolerancia Cromática (MacAdam step):** <3**La Fuente de Luz contenida en este Producto es de Clase Energética:** B**Forward Voltage Range del Módulo LED (VF):** 113,6**Dimming de la Fuente de Alimentación:** ON/OFF**Sistema Central de Baterías (VDC):** 176-280**Número de Luminarias en Magnetic Circuit Braker B16:** <34**Corriente de Irrupción (A):** 23**Duración de Impulso (μ s):** 176**La Fuente de Luz contenida en este Producto es de Clase Energética [Indirecta]:** C**DIMENSIONES****L - Longitud (mm):** 550**W - Anchura (mm):** 550**H - Altura (mm):** 85**NOTAS**

- Para la versión suspendida, es necesario pedir suspensiones, cable y base de alimentación por separado;
- Para garantizar una total uniformidad lumínica en el techo en la versión suspendida, la instalación debe realizarse a una distancia mínima de 500

ROFY 60 SQ D/I L0550W550 GCONTROL+ HF 840 L LO

90715L550EL0000

ILUMINACIÓN ARQUITECTÓNICA

mm.