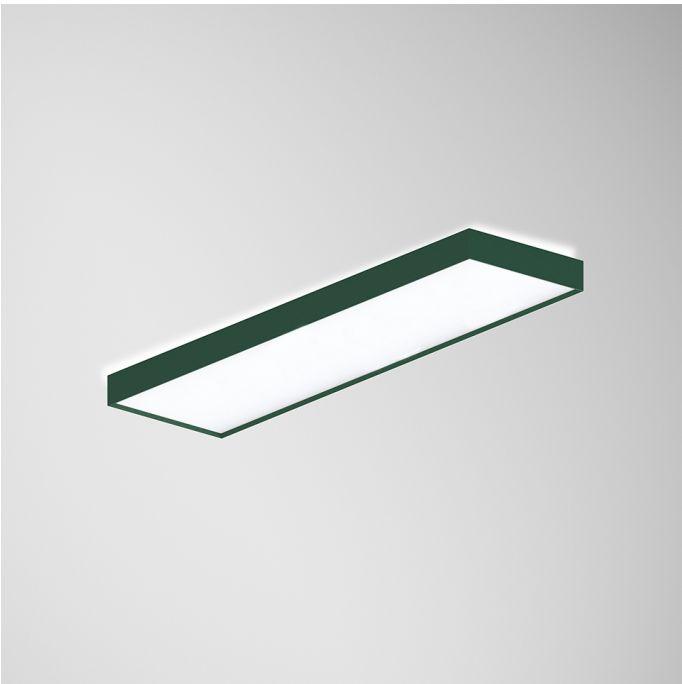
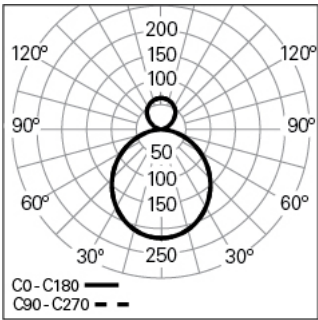


ROFY 60 SQ D/I L1078W286 LIGHT+ DALI 830 N HO
ILUMINACIÓN ARQUITECTÓNICA

90716L102HN0300



Distribución de la luz



L=1078mm

DESCRIPCIÓN DEL PRODUCTO

Áreas de Aplicación: Oficinas, Hoteles y viviendas, Espacios públicos, Tiendas, Educación, Salud y bienestar
Tipo de Aplicación: Superficie, Suspend, Pared
Fuente de Alimentación Incluida: Sí
Fuente de Alimentación: Driver LED 220-240VAC-50/60Hz

ROFY 60 SQ D/I L1078W286 LIGHT+ DALI 830 N HO

CARACTERÍSTICAS

Tipología de la Luminaria: Luminaria rectangular
Módulo de la Luminaria: Individua
Clase de Aislamiento: I
Índice de Protección (IP): 40
Índice de Protección (IK): 04
Temperatura Ambiente de Funcionament (°C):]-5, 25[
Garantía (años): 5
Punto de Entrada del Cable de Alimentación: Atrás

MATERIALES

Material del Cuerpo: Aluminio
Material del Aro: Perfil de aluminio extruido
Acabado: Pintado en epoxi-poliéster
Color: Jungle (N)
Resistencia al Hilo Incandescente (°C): 650

SISTEMA ÓPTICO

Sistema Óptico: LIGHT+ - Difusor opal
Distribución de la Luz: Directa / Indirecta
Haz de Luz (°): 108

DADOS TÉCNICOS

Fuente de Luz: LED
Potencia Total (W): 61
Tensión de Red: 220-240V-50/60Hz
Factor de Potencia (λ): 0,92
Flujo Luminoso de la Luminaria (lm): 7897
Eficacia de la Luminaria (lm/W): 129
Unified Glare Rating (UGR): <22
Vida Útil Media del LED: 80.000h @ L90, B10, Ta 25°C
CCT - Temperatura de Color (K): 3000
Índice de Reproducción Cromática (CRI): >80
Tolerancia Cromática (MacAdam step): <3
La Fuente de Luz contenida en este Producto es de Clase Energética: C
Forward Voltage Range del Módulo LED (VF): 114,4
Dimming de la Fuente de Alimentación: DALI 2
Sistema Central de Baterías (VDC): 176-280
Número de Luminarias en Magnetic Circuit Braker B16: <28
Corriente de Irrupción (A): 24
Duración de Impulso (μs): 194

DIMENSIONES

L - Longitud (mm): 1078
W - Anchura (mm): 286
H - Altura (mm): 85

NOTAS

- Para la versión suspendida, es necesario pedir suspensiones, cable y base de alimentación por separado;
- Para garantizar una total uniformidad lumínica en el techo en la versión suspendida, la instalación debe realizarse a una distancia mínima de 500 mm.