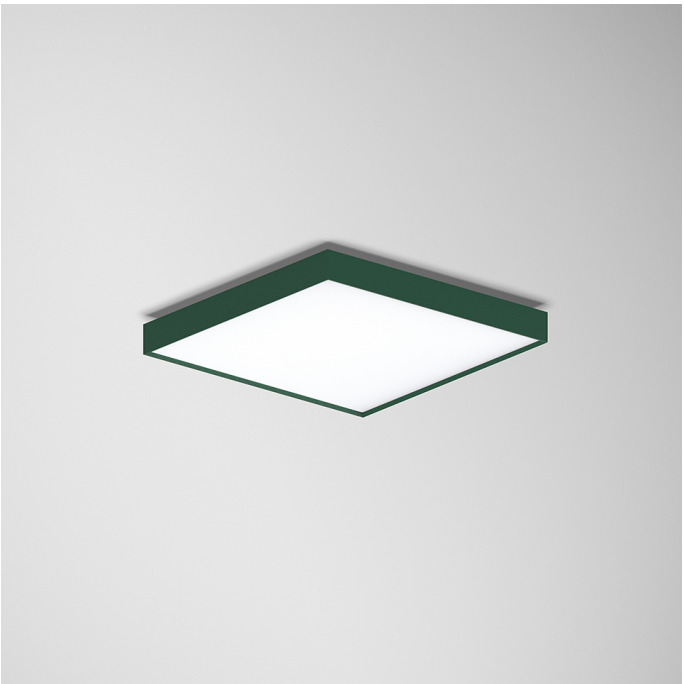


ROFY 60 SQ L0550W550 GCONTROL+ HF K3 840 N HO  
ILUMINACIÓN ARQUITECTÓNICA

90718L550EN3000



Distribución de la luz



L=550mm

DESCRIPCIÓN DEL PRODUCTO

**Áreas de Aplicación:** Oficinas, Hoteles y viviendas, Espacios públicos, Tiendas, Educación, Salud y bienestar  
**Tipo de Aplicación:** Superficie, Suspend, Pared  
**Fuente de Alimentación Incluida:** Sí  
**Fuente de Alimentación:** Driver LED 220-240VAC-50/60Hz

ROFY 60 SQ L0550W550 GCONTROL+ HF K3 840 N HO

CARACTERÍSTICAS

**Tipología de la Luminaria:** Luminaria cuadrada  
**Módulo de la Luminaria:** Individua  
**Clase de Aislamiento:** I  
**Índice de Protección (IP):** 40  
**Índice de Protección (IK):** 04  
**Temperatura Ambiente de Funcionament (°C):** ]-5, 25[  
**Garantía (años):** 5  
**Punto de Entrada del Cable de Alimentación:** Atrás

MATERIALES

**Material del Cuerpo:** Aluminio  
**Material del Aro:** Perfil de aluminio extruido  
**Acabado:** Pintado en epoxi-poliéster  
**Color:** Jungle (N)  
**Resistencia al Hilo Incandescente (°C):** 650

SISTEMA ÓPTICO

**Sistema Óptico:** gCONTROL+ - Difusor microprismático  
**Distribución de la Luz:** Directa  
**Haz de Luz (°):** 89

DADOS TÉCNICOS

**Fuente de Luz:** LED  
**Potencia Total (W):** 45  
**Tensión de Red:** 220-240V-50/60Hz  
**Factor de Potencia (λ):** 0,95  
**Flujo Luminoso de la Luminaria (lm):** 5913  
**Eficacia de la Luminaria (lm/W):** 131  
**Kit de Emergencia:** 3  
**Unified Glare Rating (UGR):** <19  
**Vida Útil Media del LED:** 80.000h @ L90, B10, Ta 25°C  
**CCT - Temperatura de Color (K):** 4000  
**Índice de Reproducción Cromática (CRI):** >80  
**Tolerancia Cromática (MacAdam step):** <3  
**La Fuente de Luz contenida en este Producto es de Clase Energética:** B  
**Forward Voltage Range del Módulo LED (VF):** 114,4  
**Dimming de la Fuente de Alimentación:** ON/OFF  
**Número de Luminarias en Magnetic Circuit Braker B16:** <18  
**Corriente de Irrupción (A):** 40  
**Duración de Impulso (μs):** 173

DIMENSIONES

**L - Longitud (mm):** 550  
**W - Anchura (mm):** 550  
**H - Altura (mm):** 85

NOTAS

• Para la versión suspendida, es necesario pedir suspensiones, cable y base de alimentación por separado.