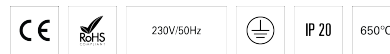


**CORA L90W30 2 BOPTICS HF 830 W HO**  
ILUMINACIÓN TÉCNICA**90727L290EW0300****Distribución de la luz**

L=897mm

**DESCRIPCIÓN DEL PRODUCTO****Áreas de Aplicación:** Oficinas, Educación, Salud y bienestar**Tipo de Aplicación:** Suspend**Fuente de Alimentación Incluida:** Sí**Fuente de Alimentación:** Driver LED 220-240VAC-50/60Hz**CORA L90W30 2 BOPTICS HF 830 W HO****CARACTERÍSTICAS****Tipología de la Luminaria:** Luminaria rectangular**Módulo de la Luminaria:** Individua**Clase de Aislamiento:** I**Índice de Protección (IP):** 20**Temperatura Ambiente de Funcionament (°C):** ]-5, 25[**Garantía (años):** 5**Punto de Entrada del Cable de Alimentación:** Atrás**MATERIALES****Material del Cuerpo:** Chapa de acero**Acabado:** Pintado en epoxi-poliéster**Color:** Blanco (W)**Resistencia al Hilo Incandescente (°C):** 650**SISTEMA ÓPTICO****Sistema Óptico:** bOPTICS - Reflector simétrico**Distribución de la Luz:** Directa**Haz de Luz (°):** 44**DADOS TÉCNICOS****Fuente de Luz:** LED**Potencia Total (W):** 30**Tensión de Red:** 220-240V-50/60Hz**Factor de Potencia ( $\lambda$ ):** 0,96**Flujo Luminoso de la Luminaria (lm):** 3624**Eficacia de la Luminaria (lm/W):** 121**Unified Glare Rating (UGR):** <10**Vida Útil Media del LED:** 80.000h @ L90, B10, Ta 25°C**CCT - Temperatura de Color (K):** 3000**Índice de Reproducción Cromática (CRI):** >80**Tolerancia Cromática (MacAdam step):** <3**Forward Voltage Range del Módulo LED (VF):** 33,7**Dimming de la Fuente de Alimentación:** ON/OFF**Sistema Central de Baterías (VDC):** 176-280**Número de Luminarias en Magnetic Circuit Braker B16:** <62**Corriente de Irrupción (A):** 20**Duración de Impulso ( $\mu$ s):** 161**DIMENSIONES****L - Longitud (mm):** 897**W - Anchura (mm):** 297**H - Altura (mm):** 30**Peso Neto (kg):** 4.4**NOTAS**

- Para completar el producto es necesario pedir la suspensión, el cable y la base de alimentación por separado.