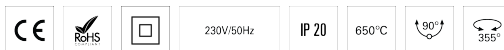


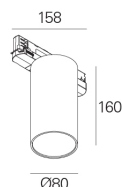
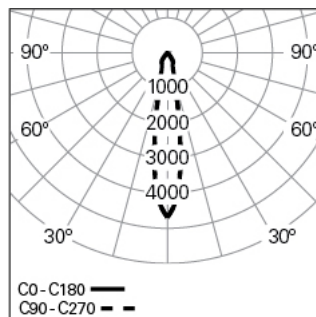
FOCUS 2 D80 PB HF 830 W 15° HO

ILUMINACIÓN ARQUITECTÓNICA

90763L080EW0315



Distribución de la luz



DESCRIPCIÓN DEL PRODUCTO

Áreas de Aplicación: Oficinas, Hoteles y viviendas, Espacios públicos, Tiendas, Educación, Salud y bienestar

Tipo de Aplicación: Raíl y proyector

Fuente de Alimentación Incluida: Sí

Fuente de Alimentación: Driver LED 220-240VAC-50/60Hz

FOCUS 2 D80 PB HF 830 W 15° HO

CARACTERÍSTICAS

Tipología de la Luminaria: Downlight redondo

Módulo de la Luminaria: Individua

Clase de Aislamiento: II

Índice de Protección (IP): 20

Temperatura Ambiente de Funcionament (°C):]-5, 25[

Garantía (años): 5

Potencia Total (W): 23

Tensión de Red: 220-240V-50/60Hz

Factor de Potencia (λ): 0,95

Flujo Luminoso de la Luminaria (lm): 2956

Eficacia de la Luminaria (lm/W): 129

Unified Glare Rating (UGR): <22

Vida Útil Media del LED: 50.000h @ L80, B10, Ta 25°C

CCT - Temperatura de Color (K): 3000

Seguridad fotobiológica según la norma IEC 62471: No Disponible

Índice de Reproducción Cromática (CRI): >80

Tolerancia Cromática (MacAdam step): <3

La Fuente de Luz contenida en este Producto es de Clase Energética: D

Forward Voltage Range del Módulo LED (VF): 34,2

Dimming de la Fuente de Alimentación: ON/OFF

Número de Luminarias en Magnetic Circuit Braker B16: <44

Corriente de Irrupción (A): 11

Duración de Impulso (μ s): 244

MATERIALES

Material del Cuerpo: Aluminio

Acabado: Pintado en epoxi-poliéster

Color: Blanco (W)

Resistencia al Hilo Incandescente (°C): 650

DIMENSIONES

H - Altura (mm): 160

D - Diámetro (mm): 80

Peso Neto (kg): 0.8

SISTEMA ÓPTICO

Sistema Óptico: Narrow - Haz estrecho

Distribución de la Luz: Directa

Haz de Luz (°): 18

Orientable: Inclinación / Rotación

DADOS TÉCNICOS

Fuente de Luz: LED