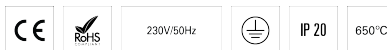


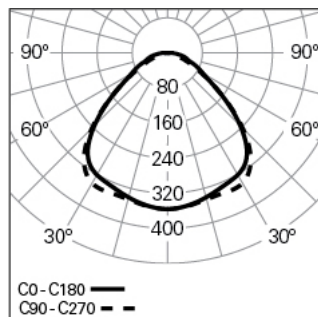
PAS LINE L2870 SYM DALI 830 G LO

REGLETAS & CARRIL DE ALUMBRADO

90774L010HG0300



Distribución de la luz



L=2870mm

DESCRIPCIÓN DEL PRODUCTO

Áreas de Aplicación: Espacios públicos, Tiendas**Tipo de Aplicación:** Suspend**Fuente de Alimentación Incluida:** Sí**Fuente de Alimentación:** Driver LED 220-240VAC-50/60Hz

PAS LINE L2870 SYM DALI 830 G LO

CARACTERÍSTICAS

Tipología de la Luminaria: Luminaria rectangular**Módulo de la Luminaria:** Intermedio (MID)**Clase de Aislamiento:** I**Índice de Protección (IP):** 20**Temperatura Ambiente de Funcionamiento (°C):** -5, 25[**Garantía (años):** 5**Punto de Entrada del Cable de Alimentación:** Atrás

MATERIALES

Material del Cuerpo: Perfil de aluminio extruido**Acabado:** Pintado en epoxi-poliéster**Color:** Gris (G)**Resistencia al Hilo Incandescente (°C):** 650

SISTEMA ÓPTICO

Sistema Óptico: Lente**Distribución de la Luz:** Directa**Haz de Luz (°):** 100

DADOS TÉCNICOS

Fuente de Luz: LED**Potencia Total (W):** 98**Tensión de Red:** 220-240V-50/60Hz**Factor de Potencia (λ):** 0,98**Flujo Luminoso de la Luminaria (lm):** 15162**Eficacia de la Luminaria (lm/W):** 155**Unified Glare Rating (UGR):** <25**Vida Útil Media del LED:** 80.000h @ L80, B10, Ta 25°C**CCT - Temperatura de Color (K):** 3000**Índice de Reproducción Cromática (CRI):** >80**Tolerancia Cromática (MacAdam step):** <3**Forward Voltage Range del Módulo LED (VF):** 30,1**Dimming de la Fuente de Alimentación:** DALI 2**Sistema Central de Baterías (VDC):** 176-280**Número de Luminarias en Magnetic Circuit Braker B16:** <14**Corriente de Irrupción (A):** 24**Duración de Impulso (μ s):** 194

DIMENSIONES

L - Longitud (mm): 2870**W - Anchura (mm):** 63**H - Altura (mm):** 73

NOTAS

- Para la versión suspendida, es necesario pedir suspensiones por separado;
- Para completar una línea, es necesario un Start Kit, cableado de línea continua y kit de unión. Por favor solicítelo por separado;
- En la longitud de L2870 mm, sólo mitad de la luminaria es equipada con kit emergencia;
- Las dimensiones no incluyen el star kit. Incremente 1 mm a la longitud para completar la línea;
- La longitud máxima de línea con un solo punto de alimentación es de 30000 mm.