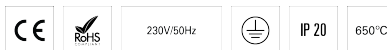


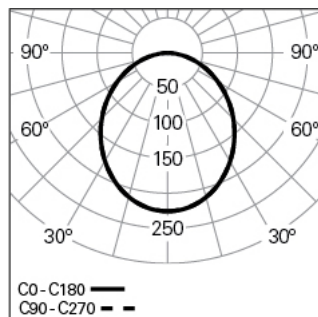
## CONCEPT S 65 180° D1650 LIGHT+ DALI 840 R

ILUMINACIÓN ARQUITECTÓNICA

90784L016HR0000



## Distribución de la luz



L=1650mm

## DESCRIPCIÓN DEL PRODUCTO

**Áreas de Aplicación:** Arquitectural, Oficinas, Hoteles y viviendas, Espacios públicos, Tiendas, Arte y Cultura, Educación, Salud y bienestar

**Tipo de Aplicación:** Superficie, Suspend

**Fuente de Alimentación Incluida:** Sí

**Fuente de Alimentación:** Driver LED 220-240VAC-50/60Hz

## CONCEPT S 65 180° D1650 LIGHT+ DALI 840 R

## CARACTERÍSTICAS

**Tipología de la Luminaria:** Luminaria curva 1/2 180°

**Módulo de la Luminaria:** Individual, Inicio (SRT), Intermédio (MID), Fim (END)

**Clase de Aislamiento:** I

**Índice de Protección (IP):** 20

**Temperatura Ambiente de Funcionament (°C):** ]-5, 25[

**Garantía (años):** 5

**Punto de Entrada del Cable de Alimentación:** Atrás

## MATERIALES

**Material del Cuerpo:** Perfil de aluminio extruido

**Acabado:** Pintado en epoxi-poliéster

**Color:** Rusty chain (R)

**Resistencia al Hilo Incandescente (°C):** 650

## SISTEMA ÓPTICO

**Sistema Óptico:** LIGHT+ - Difusor opal

**Distribución de la Luz:** Directa

**Haz de Luz (°):** 110

## DADOS TÉCNICOS

**Fuente de Luz:** LED

**Potencia Total (W):** 45

**Tensión de Red:** 220-240V-50/60Hz

**Factor de Potencia ( $\lambda$ ):** 0,96

**Flujo Luminoso de la Luminaria (lm):** 4441

**Eficacia de la Luminaria (lm/W):** 99

**Unified Glare Rating (UGR):** <31

**Vida Útil Media del LED:** 80.000h @ L80, B10, Ta 25°C

**CCT - Temperatura de Color (K):** 4000

**Índice de Reproducción Cromática (CRI):** >80

**Tolerancia Cromática (MacAdam step):** <3

**La Fuente de Luz contenida en este Producto es de Clase Energética: B**

**Forward Voltage Range del Módulo LED (VF):** 16,3

**Dimming de la Fuente de Alimentación:** DALI 2

**Sistema Central de Baterías (VDC):** 176-280

**Número de Luminarias en Magnetic Circuit Braker B16:** <15

**Corriente de Irrupción (A):** 41

**Duración de Impulso ( $\mu$ s):** 187

## DIMENSIONES

**L - Longitud (mm):** 1650

**W - Anchura (mm):** 65

**H - Altura (mm):** 85

**D - Diámetro (mm):** 1650

## NOTAS

- Para completar una línea, es necesario un Start Kit, cableado de línea continua y kit de unión. Por favor solicítelo por separado;
- Para la versión suspendida, es necesario pedir suspensiones, cable y base de alimentación por separado;
- Las dimensiones no incluyen el star kit. Incremente 4 mm a la longitud para completar la línea.