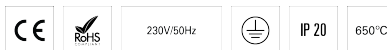


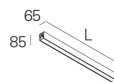
CONCEPT LINEA 65 L1650 LIGHT+ DALI 840 D

ILUMINACIÓN ARQUITECTÓNICA

90789L011HD0000



Distribución de la luz



L=1650mm

DESCRIPCIÓN DEL PRODUCTO

Áreas de Aplicación: Arquitectural, Oficinas, Hoteles y viviendas, Espacios públicos, Tiendas, Arte y Cultura, Educación, Salud y bienestar

Tipo de Aplicación: Superficie, Suspend

Fuente de Alimentación Incluida: Sí

Fuente de Alimentación: Driver LED 220-240VAC-50/60Hz

CONCEPT LINEA 65 L1650 LIGHT+ DALI 840 D

CARACTERÍSTICAS

Tipología de la Luminaria: Luminaria lineal

Módulo de la Luminaria: Individual, Inicio (SRT), Intermédio (MID), Fim (END)

Clase de Aislamiento: I

Índice de Protección (IP): 20

Temperatura Ambiente de Funcionament (°C):]-5, 25[

Garantía (años): 5

Punto de Entrada del Cable de Alimentación: Atrás

MATERIALES

Material del Cuerpo: Perfil de aluminio extruido

Acabado: Pintado en epoxi-poliéster

Color: Golden eye (D)

Resistencia al Hilo Incandescente (°C): 650

SISTEMA ÓPTICO

Sistema Óptico: LIGHT+ - Difusor opal

Distribución de la Luz: Directa

Haz de Luz (°): 111

DADOS TÉCNICOS

Fuente de Luz: LED

Potencia Total (W): 31

Tensión de Red: 220-240V-50/60Hz

Factor de Potencia (λ): 0,95

Flujo Luminoso de la Luminaria (lm): 3053

Eficacia de la Luminaria (lm/W): 98

Unified Glare Rating (UGR): <22

Vida Útil Media del LED: 80.000h @ L80, B10, Ta 25°C

CCT - Temperatura de Color (K): 4000

Índice de Reproducción Cromática (CRI): >80

Tolerancia Cromática (MacAdam step): <3

La Fuente de Luz contenida en este Producto es de Clase Energética: B

Forward Voltage Range del Módulo LED (VF): 16,3

Dimming de la Fuente de Alimentación: DALI 2

Sistema Central de Baterías (VDC): 176-280

Número de Luminarias en Magnetic Circuit Braker B16: <30

Corriente de Irrupción (A): 25

Duración de Impulso (μ s): 177

DIMENSIONES

L - Longitud (mm): 1650

W - Anchura (mm): 65

H - Altura (mm): 85

NOTAS

- Para completar una línea, es necesario un Start Kit, cableado de línea continua y kit de unión. Por favor solicítelo por separado;
- Para la versión suspendida, es necesario pedir suspensiones, cable y base de alimentación por separado;
- Las dimensiones no incluyen el star kit. Incremente 4 mm a la longitud para completar la línea.