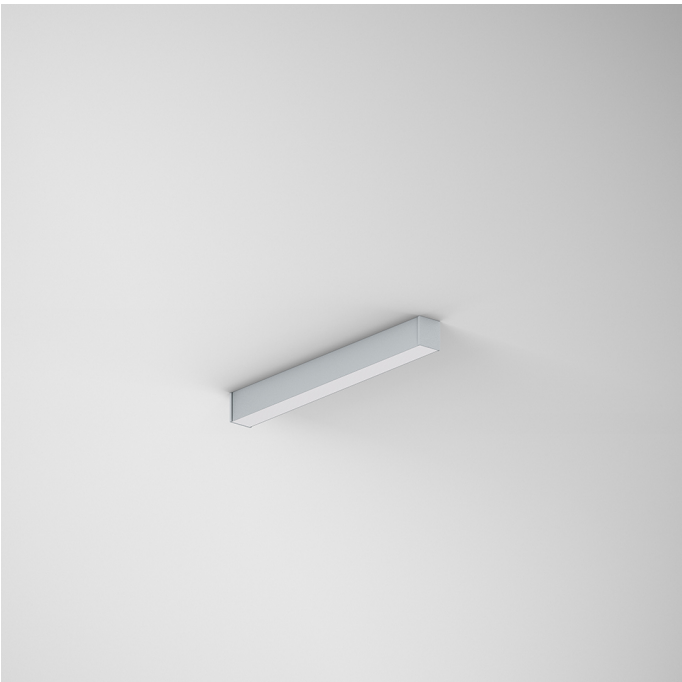


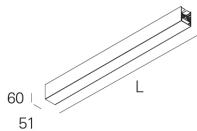
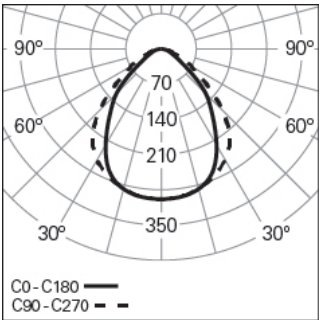
REBA 50 LITE /C LINE L0600 BGLARE HF 830 G

SISTEMAS Y PERFILES DE ALUMINIO

90883L006EG0300



Distribución de la luz



L=562mm

DESCRIPCIÓN DEL PRODUCTO

Áreas de Aplicación: Oficinas, Hoteles y viviendas, Espacios públicos, Tiendas, Educación, Salud y bienestar

Tipo de Aplicación: Superficie

Fuente de Alimentación Incluida: Sí

Fuente de Alimentación: Driver LED 220-240VAC-50/60Hz

REBA 50 LITE /C LINE L0600 BGLARE HF 830 G

CARACTERÍSTICAS

Tipología de la Luminaria: Luminaria lineal

Módulo de la Luminaria: Intermedio (MID)

Clase de Aislamiento: I

Índice de Protección (IP): 40

Temperatura Ambiente de Funcionament (°C):]-5, 25[

Garantía (años): 5

Punto de Entrada del Cable de Alimentación: Atrás

MATERIALES

Material del Cuerpo: Perfil de aluminio extruido

Acabado: Pintado en epoxi-poliéster

Color: Gris (G)

Resistencia al Hilo Incandescente (°C): 850

SISTEMA ÓPTICO

Sistema Óptico: bGLARE - Difusor microprismático

Distribución de la Luz: Directa

Haz de Luz (°): 85

DADOS TÉCNICOS

Fuente de Luz: LED

Potencia Total (W): 8

Tensión de Red: 220-240V-50/60Hz

Factor de Potencia (λ): 0,89

Flujo Luminoso de la Luminaria (lm): 756

Eficacia de la Luminaria (lm/W): 95

Unified Glare Rating (UGR): <19

Vida Útil Media del LED: 80.000h @ L80, B10, Ta 25°C

CCT - Temperatura de Color (K): 3000

Seguridad fotobiológica según la norma IEC 62471: Grupo de riesgo 1 - Riesgo bajo (RG1)

Índice de Reproducción Cromática (CRI): >80

Tolerancia Cromática (MacAdam step): <3

La Fuente de Luz contenida en este Producto es de Clase Energética: D

Forward Voltage Range del Módulo LED (VF): 33,7

Dimming de la Fuente de Alimentación: ON/OFF

Sistema Central de Baterías (VDC): 176-280

Número de Luminarias en Magnetic Circuit Braker B16: <45

Corriente de Irrupción (A): 18

Duración de Impulso (μ s): 160

DIMENSIONES

L - Longitud (mm): 562

W - Anchura (mm): 51

H - Altura (mm): 60

Peso Neto (kg): 1.2

NOTAS

- Para completar la línea es necesario pedir el star kit por separado;
- Las dimensiones no incluyen el star kit. Incremente 6 mm a la longitud para completar la línea.