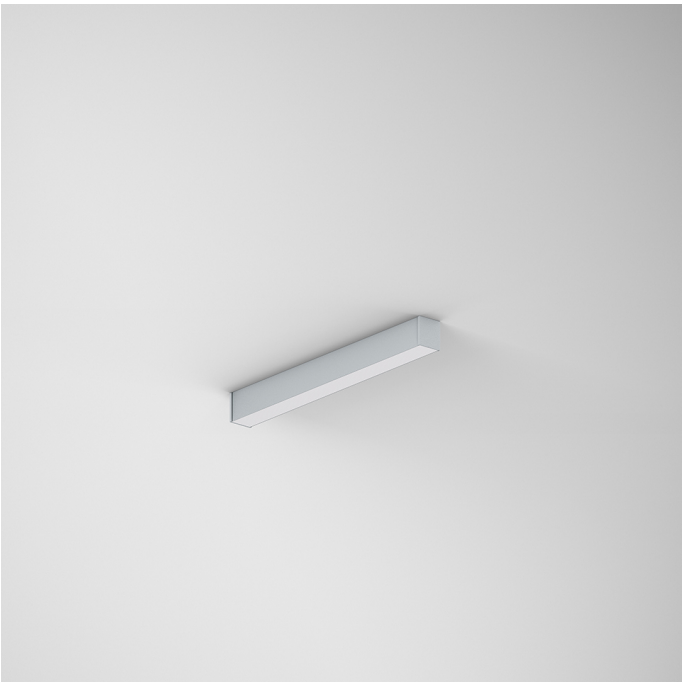


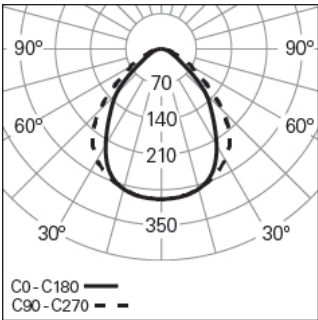
REBA 50 LITE /C LINE L0600 BGLARE DALI 830 G

SISTEMAS Y PERFILES DE ALUMINIO

90883L006HG0300



Distribución de la luz



L=562mm

DESCRIPCIÓN DEL PRODUCTO

**Áreas de Aplicación:** Oficinas, Hoteles y viviendas, Espacios públicos, Tiendas, Educación, Salud y bienestar

**Tipo de Aplicación:** Superficie

**Fuente de Alimentación Incluida:** Sí

**Fuente de Alimentación:** Driver LED 220-240VAC-50/60Hz

REBA 50 LITE /C LINE L0600 BGLARE DALI 830 G

CARACTERÍSTICAS

**Tipología de la Luminaria:** Luminaria lineal

**Módulo de la Luminaria:** Intermedio (MID)

**Clase de Aislamiento:** I

**Índice de Protección (IP):** 40

**Temperatura Ambiente de Funcionament (°C):** ]-5, 25[

**Garantía (años):** 5

**Punto de Entrada del Cable de Alimentación:** Atrás

MATERIALES

**Material del Cuerpo:** Perfil de aluminio extruido

**Acabado:** Pintado en epoxi-poliéster

**Color:** Gris (G)

**Resistencia al Hilo Incandescente (°C):** 850

SISTEMA ÓPTICO

**Sistema Óptico:** bGLARE - Difusor microprismático

**Distribución de la Luz:** Directa

**Haz de Luz (°):** 85

DADOS TÉCNICOS

**Fuente de Luz:** LED

**Potencia Total (W):** 8

**Tensión de Red:** 220-240V-50/60Hz

**Factor de Potencia (λ):** 0,77

**Flujo Luminoso de la Luminaria (lm):** 756

**Eficacia de la Luminaria (lm/W):** 95

**Unified Glare Rating (UGR):** <19

**Vida Útil Media del LED:** 80.000h @ L80, B10, Ta 25°C

**CCT - Temperatura de Color (K):** 3000

**Seguridad fotobiológica según la norma IEC 62471:** Grupo de riesgo 1 - Riesgo bajo (RG1)

**Índice de Reproducción Cromática (CRI):** >80

**Tolerancia Cromática (MacAdam step):** <3

**La Fuente de Luz contenida en este Producto es de Clase Energética:** D

**Forward Voltage Range del Módulo LED (VF):** 33,7

**Dimming de la Fuente de Alimentación:** DALI 2

**Sistema Central de Baterías (VDC):** 180-280

**Número de Luminarias en Magnetic Circuit Braker B16:** <25

**Corriente de Irrupción (A):** 18

**Duración de Impulso (µs):** 15

DIMENSIONES

**L - Longitud (mm):** 562

**W - Anchura (mm):** 51

**H - Altura (mm):** 60

**Peso Neto (kg):** 1.2

NOTAS

- Para completar la línea es necesario pedir el star kit por separado;
- Las dimensiones no incluyen el star kit. Incremente 6 mm a la longitud para completar la línea.