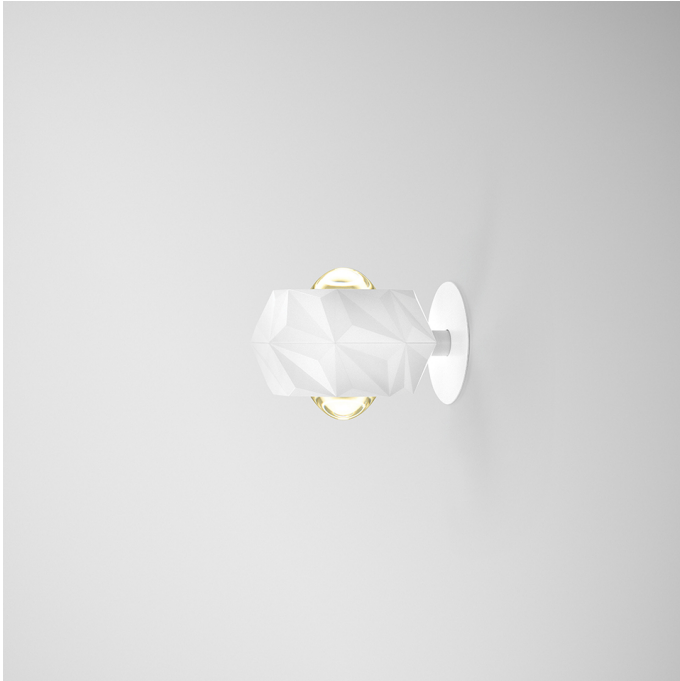
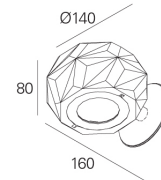
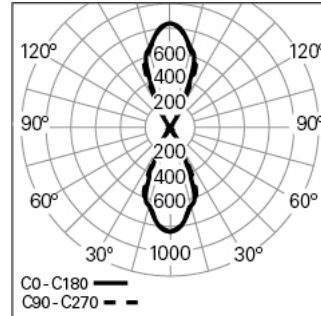


6TH ELEMENT /W D/I D140 930 W 50°/50°
ILUMINACIÓN ARQUITECTÓNICA

90279L0160W0B50



Distribución de la luz



L=175mm

DESCRIPCIÓN DEL PRODUCTO

Áreas de Aplicación: Oficinas, Hoteles y viviendas, Espacios públicos, Tiendas, Educación, Salud y bienestar
Tipo de Aplicación: Pared
Fuente de Alimentación Incluida: No

6TH ELEMENT /W D/I D140 930 W 50°/50°

CARACTERÍSTICAS

Tipología de la Luminaria: Downlight redondo
Módulo de la Luminaria: Individua
Clase de Aislamiento: III
Índice de Protección (IP): 40
Temperatura Ambiente de Funcionament (°C):]-5, 25[
Garantía (años): 5
Punto de Entrada del Cable de Alimentación: Atrás

MATERIALES

Material del Cuerpo: Aluminio inyectado
Acabado: Pintado en epoxi-poliéster
Color: Blanco (W)
Resistencia al Hilo Incandescente (°C): 650

SISTEMA ÓPTICO

Sistema Óptico: Lente
Distribución de la Luz: Directa / Indirecta
Haz de Luz (°): 51/51
Orientable: Rotación

DADOS TÉCNICOS

Fuente de Luz: LED

Potencia Total (W): 17

Factor de Potencia (λ): 1

Flujo Luminoso de la Luminaria (lm): 2129

Eficacia de la Luminaria (lm/W): 125

Unified Glare Rating (UGR): <16

Vida Útil Media del LED: 50.000h @ L80, B10, Ta 25°C

CCT - Temperatura de Color (K): 3000

Índice de Reproducción Cromática (CRI): >90

Tolerancia Cromática (MacAdam step): <3

La Fuente de Luz contenida en este Producto es de Clase Energética: E

Forward Voltage Range del Módulo LED (VF): 34,4

Corriente de la luminaria (mA): 500

DIMENSIONES

L - Longitud (mm): 175

W - Anchura (mm): 140

H - Altura (mm): 80

NOTAS

• Para completar el producto es necesario pedir la base de alimentación por separado.