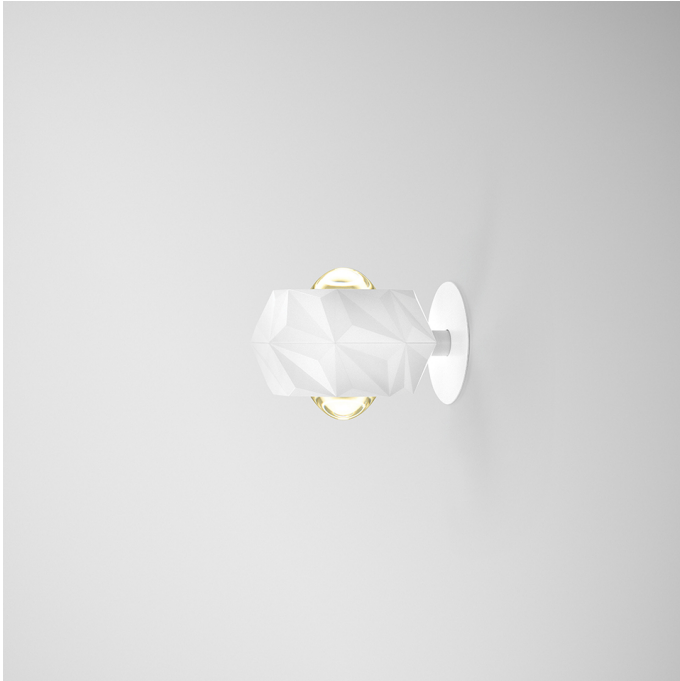
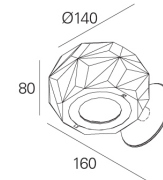
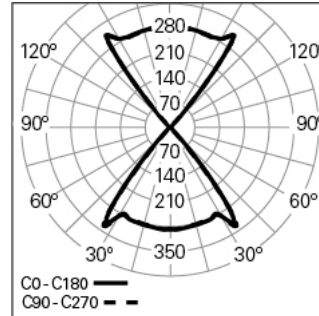


**6TH ELEMENT /W D/I D140 930 W 80°/80°**  
ILUMINACIÓN ARQUITECTÓNICA

**90279L0160W0B80**



**Distribución de la luz**



L=175mm

**DESCRIPCIÓN DEL PRODUCTO**

**Áreas de Aplicación:** Oficinas, Hoteles y viviendas, Espacios públicos, Tiendas, Educación, Salud y bienestar  
**Tipo de Aplicación:** Pared  
**Fuente de Alimentación Incluida:** No

**6TH ELEMENT /W D/I D140 930 W 80°/80°**

**CARACTERÍSTICAS**

**Tipología de la Luminaria:** Downlight redondo  
**Módulo de la Luminaria:** Individua  
**Clase de Aislamiento:** III  
**Índice de Protección (IP):** 40  
**Temperatura Ambiente de Funcionament (°C):** ]-5, 25[  
**Garantía (años):** 5  
**Punto de Entrada del Cable de Alimentación:** Atrás

**MATERIALES**

**Material del Cuerpo:** Aluminio inyectado  
**Acabado:** Pintado en epoxi-poliéster  
**Color:** Blanco (W)  
**Resistencia al Hilo Incandescente (°C):** 650

**SISTEMA ÓPTICO**

**Sistema Óptico:** Lente  
**Distribución de la Luz:** Directa / Indirecta  
**Haz de Luz (°):** 78/78  
**Orientable:** Rotación

**DADOS TÉCNICOS**

**Fuente de Luz:** LED

**Potencia Total (W):** 17

**Factor de Potencia (λ):** 1

**Flujo Luminoso de la Luminaria (lm):** 2059

**Eficacia de la Luminaria (lm/W):** 121

**United Glare Rating (UGR):** <22

**Vida Útil Media del LED:** 50.000h @ L80, B10, Ta 25°C

**CCT - Temperatura de Color (K):** 3000

**Índice de Reproducción Cromática (CRI):** >90

**Tolerancia Cromática (MacAdam step):** <3

**La Fuente de Luz contenida en este Producto es de Clase Energética: E**

**Forward Voltage Range del Módulo LED (VF):** 34,4

**Corriente de la luminaria (mA):** 500

**DIMENSIONES**

**L - Longitud (mm):** 175

**W - Anchura (mm):** 140

**H - Altura (mm):** 80

**NOTAS**

• Para completar el producto es necesario pedir la base de alimentación por separado.