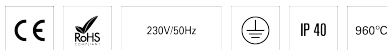
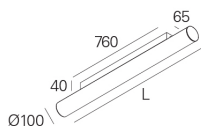
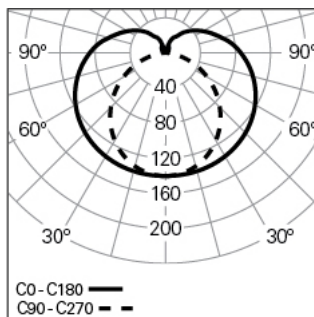


TALEA GLARE /C L2278 BLINE DALI K3 840 G**90429L180HG3000**

LUMINARIAS TUBULARES

**Distribución de la luz**

L=2278mm

DESCRIPCIÓN DEL PRODUCTO

Áreas de Aplicación: Oficinas, Hoteles y viviendas, Espacios públicos, Tiendas, Educación, Salud y bienestar

Tipo de Aplicación: Superficie

Fuente de Alimentación Incluida: Sí

Fuente de Alimentación: Driver LED 220-240VAC-50/60Hz

TALEA GLARE /C L2278 BLINE DALI K3 840 G**CARACTERÍSTICAS**

Tipología de la Luminaria: Luminaria lineal

Clase de Aislamiento: I

Índice de Protección (IP): 40

Temperatura Ambiente de Funcionamiento (°C):]5, 25[

Garantía (años): 5

Punto de Entrada del Cable de Alimentación: Atrás

MATERIALES

Material del Cuerpo: Perfil de aluminio extruido

Acabado: Pintado en epoxi-poliéster

Color: Gris (G)

Resistencia al Hilo Incandescente (°C): 960

SISTEMA ÓPTICO

Sistema Óptico: bLINE - Difusor opal

Distribución de la Luz: Directa

Haz de Luz (°): 183

DADOS TÉCNICOS

Fuente de Luz: LED

Potencia Total (W): 37

Tensión de Red: 220-240V-50/60Hz

Factor de Potencia (λ): 0,96

Flujo Luminoso de la Luminaria (lm): 4805

Eficacia de la Luminaria (lm/W): 130

Kit de Emergencia: 3

Unified Glare Rating (UGR): <19

Vida Útil Media del LED: 60.000h @ L90, B10, Ta 25°C

CCT - Temperatura de Color (K): 4000

Índice de Reproducción Cromática (CRI): >80

Tolerancia Cromática (MacAdam step): <3

Forward Voltage Range del Módulo LED (VF): 33,1

Dimming de la Fuente de Alimentación: DALI 2

Número de Luminarias en Magnetic Circuit Braker B16: <34

Corriente de Irrupción (A): 18

Duración de Impulso (μ s): 180

DIMENSIONES

L - Longitud (mm): 2278

H - Altura (mm): 140

D - Diámetro (mm): 100

Peso Neto (kg): 6.7