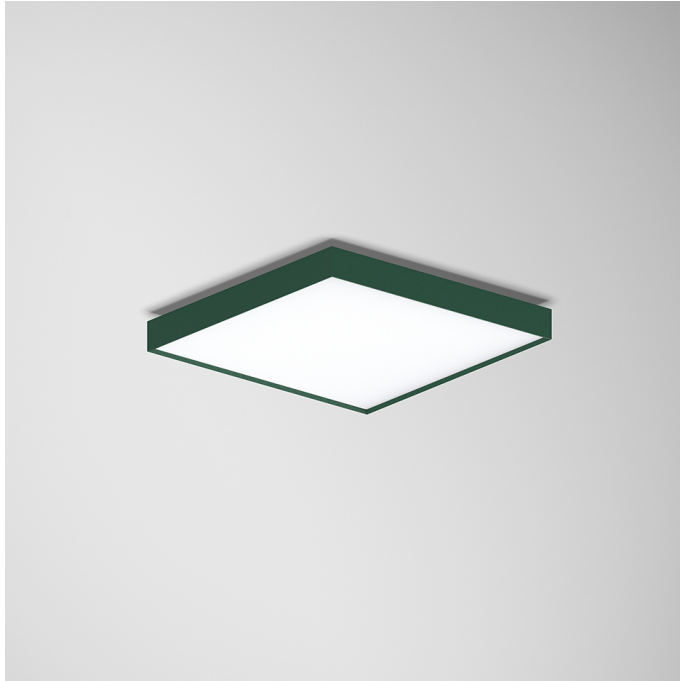


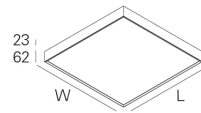
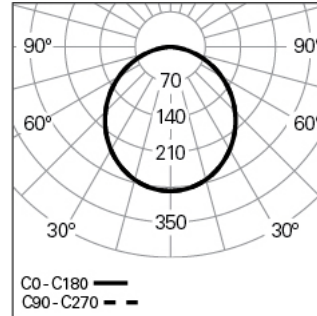
ROFY 60 SQ L0550W550 LIGHT+ DALI 840 N LO

ILUMINACIÓN ARQUITECTÓNICA

90721L550HN0000



Distribución de la luz



L=550mm

DESCRIPCIÓN DEL PRODUCTO

Áreas de Aplicación: Oficinas, Hoteles y viviendas, Espacios públicos, Tiendas, Educación, Salud y bienestar

Tipo de Aplicación: Superficie, Suspender, Pared

Fuente de Alimentación Incluida: Sí

Fuente de Alimentación: Driver LED 220-240VAC-50/60Hz

ROFY 60 SQ L0550W550 LIGHT+ DALI 840 N LO

CARACTERÍSTICAS

Tipología de la Luminaria: Luminaria cuadrada

Módulo de la Luminaria: Individua

Clase de Aislamiento: I

Índice de Protección (IP): 40

Índice de Protección (IK): 4

Temperatura Ambiente de Funcionament (°C):]-5, 25[

Garantía (años): 5

Punto de Entrada del Cable de Alimentación: Atrás

MATERIALES

Material del Cuerpo: Aluminio

Material del Aro: Perfil de aluminio extruido

Acabado: Pintado en epoxi-poliéster

Color: Jungle (N)

Resistencia al Hilo Incandescente (°C): 650

SISTEMA ÓPTICO

Sistema Óptico: LIGHT+ - Difusor opal

Distribución de la Luz: Directa

Haz de Luz (°): 108

DADOS TÉCNICOS

Fuente de Luz: LED

Potencia Total (W): 33

Tensión de Red: 220-240V-50/60Hz

Factor de Potencia (λ): 0,95

Flujo Luminoso de la Luminaria (lm): 4568

Eficacia de la Luminaria (lm/W): 138

Unified Glare Rating (UGR): <22

Vida Útil Media del LED: 80.000h @ L90, B10, Ta 25°C

CCT - Temperatura de Color (K): 4000

Índice de Reproducción Cromática (CRI): >80

Tolerancia Cromática (MacAdam step): <3

La Fuente de Luz contenida en este Producto es de Clase Energética: B

Forward Voltage Range del Módulo LED (VF): 113,6

Dimming de la Fuente de Alimentación: DALI 2

Sistema Central de Baterías (VDC): 176-280

Número de Luminarias en Magnetic Circuit Braker B16: <53

Corriente de Irrupción (A): 20

Duración de Impulso (µs): 139

DIMENSIONES

L - Longitud (mm): 550

W - Anchura (mm): 550

H - Altura (mm): 85

NOTAS

• Para la versión suspendida, es necesario pedir suspensiones, cable y base de alimentación por separado.