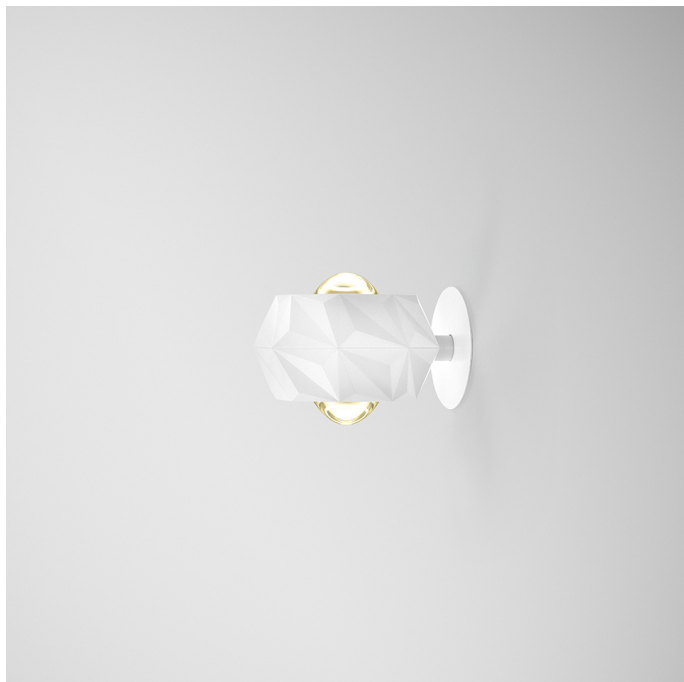
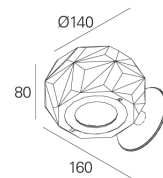
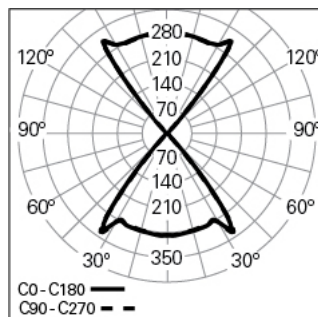


6TH ELEMENT /W D/I D140 930 W 80°/80°

ÉCLAIRAGE ARCHITECTURAL

90279L0160W0B80**Distribution de la lumière**

L=175mm

DESCRIPTION DU PRODUIT

Zones d'Application: Bureaux, Hôtels et habitation, Zones publiques, Secteur de ventes, Éducation, Santé et Bien-être (milieu médical et centres de soin)

Type d'Application: Applique

Appareillage Incluse: Non

6TH ELEMENT /W D/I D140 930 W 80°/80°**CARACTÉRISTIQUES**

Type de Luminaire: Downlight rond

Module d'Éclairage: Individuel

Classe de Protection: III

Indice de Protection (IP): 40

Plage de Températures Ambiantes (°C):]-5, 25[

Garantie (années): 5

Entre du Câble d'Alimentation: Arrière

MATÉRIAUX

Matériaux du Corps: Aluminium injecté

Finition: Poudre époxy

Couleur: Blanc (W)

Résistance au Fil Incandescent (°C): 650

CACHE OPTIQUE

Système Optique: Lentille

Distribution de la Lumière: Direct / Indirect

Angle d'Ouverture (°): 78/78

Orientable: Rotation

DONNÉES TECHNIQUES

Source Lumineuse: LED

Puissance du Luminaire (W): 17

Facteur de Puissance (λ): 1

Flux Lumineux du Luminaire (lm): 2059

Efficacité Lumineuse (lm/W): 121

Unified Glare Rating (UGR): <22

Durée de Vie Moyenne du LED: 50.000h @ L80, B10, Ta 25°C

CCT - Température de Couleur (K): 3000

Indice de Rendu des Couleurs (IRC): >90

Tolérance de la Couleur (MacAdam step): <3

La Source Lumineuse contenue dans ce Produit est de la Classe

Énergétique: E

Plage de Tension Directe du Module LED (VF): 34,4

Courant du luminaire (mA): 500

DIMENSIONS

L - Longueur (mm): 175

W - Largeur (mm): 140

H - Hauteur (mm): 80

NOTES

- Pour compléter le produit, veuillez commander la patère de suspension séparément.