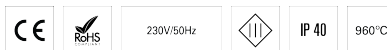


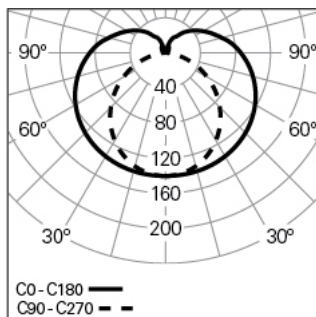
TALEA GLARE L2558 BLINE K3 840 W

LUMINAIRES TUBULAIRES

90428L1900W3000



Distribution de la lumière



L=2558mm

DESCRIPTION DU PRODUIT

Zones d'Application: Bureaux, Hôtels et habitation, Zones publiques, Secteur de ventes, Éducation, Santé et Bien-être (milieu médical et centres de soin)

Type d'Application: Saillie, Suspendu, Applique

Appareillage Incluse: Non

TALEA GLARE L2558 BLINE K3 840 W

CARACTÉRISTIQUES

Type de Luminaire: Luminaire linéaire

Classe de Protection: III

Indice de Protection (IP): 40

Plage de Températures Ambiantes (°C):]5, 25[

Garantie (années): 5

Entre du Câble d'Alimentation: Arrière

Facteur de Puissance (λ): 1

Flux Lumineux du Luminaire (lm): 5405

Efficacité Lumineuse (lm/W): 150

Unité de Secours: 3

Unified Glare Rating (UGR): <19

Durée de Vie Moyenne du LED: 80.000h @ L90, B10, Ta 25°C

CCT - Température de Couleur (K): 4000

Indice de Rendu des Couleurs (IRC): >80

Tolérance de la Couleur (MacAdam step): <3

Plage de Tension Directe du Module LED (VF): 33,1

Courant du luminaire (mA): 1080

DIMENSIONS

L - Longueur (mm): 2558

D - Diamètre (mm): 100

Poids Net (kg): 7.3

MATÉRIAUX

Matériaux du Corps: Profilé en aluminium extrudé

Finition: Poudre époxy

Couleur: Blanc (W)

Résistance au Fil Incandescent (°C): 960

CACHE OPTIQUE

Système Optique: bLINE - Diffuseur opale

Distribution de la Lumière: Direct

Angle d'Ouverture (°): 183

DONNÉES TECHNIQUES

Source Lumineuse: LED

Puissance du Luminaire (W): 36

NOTES

- Pour compléter le produit veuillez commander le kit de suspension, le câble d'alimentation et la patère de suspension séparément.