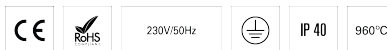


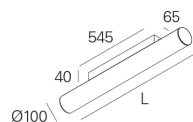
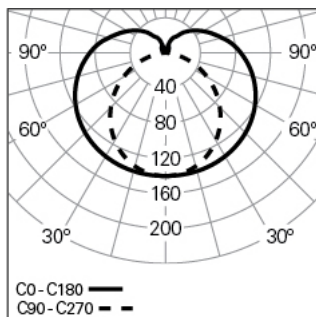
TALEA GLARE /C L2278 BLINE DALI 830 G

LUMINAIRES TUBULAIRES

90429L180HG0300



Distribution de la lumière



L=2278mm

DESCRIPTION DU PRODUIT

Zones d'Application: Bureaux, Hôtels et habitation, Zones publiques, Secteur de ventes, Éducation, Santé et Bien-être (milieu médical et centres de soin)

Type d'Application: Saillie

Appareillage Incluse: Oui

Appareillage: Driver LED 220-240VAC-50/60Hz

Puissance du Luminaire (W): 37

Tension du Driver: 220-240V-50/60Hz

Facteur de Puissance (λ): 0,96

Flux Lumineux du Luminaire (lm): 4435

Efficacité Lumineuse (lm/W): 120

Unified Glare Rating (UGR): <19

Durée de Vie Moyenne du LED: 60.000h @ L90, B10, Ta 25°C

CCT - Température de Couleur (K): 3000

Indice de Rendu des Couleurs (IRC): >80

Tolérance de la Couleur (MacAdam step): <3

Plage de Tension Directe du Module LED (VF): 33,1

Gradation de l'Alimentation: DALI 2

Système Central de Batteries (VDC): 176-280

Nombre Maximale de Luminaire par Circuit Magnétique B16: <34

Courant d'Appel (A): 18

Durée de l'Impulsion (μ s): 180

TALEA GLARE /C L2278 BLINE DALI 830 G

CARACTÉRISTIQUES

Type de Luminaire: Luminaire linéaire

Classe de Protection: I

Indice de Protection (IP): 40

Plage de Températures Ambiantes (°C):]-5, 25[

Garantie (années): 5

Entre du Câble d'Alimentation: Arrière

DIMENSIONS

L - Longueur (mm): 2278

H - Hauteur (mm): 140

D - Diamètre (mm): 100

Poids Net (kg): 6.7

MATÉRIAUX

Matériaux du Corps: Profilé en aluminium extrudé

Finition: Poudre époxy

Couleur: Gris (G)

Résistance au Fil Incandescent (°C): 960

CACHE OPTIQUE

Système Optique: bLINE - Diffuseur opale

Distribution de la Lumière: Direct

Angle d'Ouverture (°): 183

DONNÉES TECHNIQUES

Source Lumineuse: LED