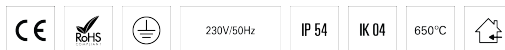


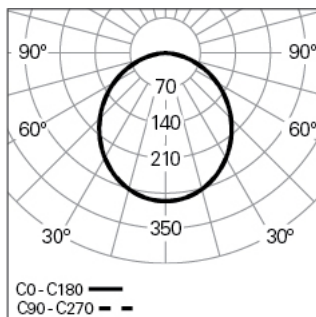
ROFY 85 IP /C D0600 LIGHT+ HF 840 R LO

90582L600ER0000

ÉCLAIRAGE ARCHITECTURAL



Distribution de la lumière



DESCRIPTION DU PRODUIT

Zones d'Application: Bureaux, Hôtels et habitation, Zones publiques, Secteur de ventes, Éducation, Santé et Bien-être (milieu médical et centres de soin)

Type d'Application: Saillie

Appareillage Incluse: Oui

Appareillage: Driver LED 220-240VAC-50/60Hz

ROFY 85 IP /C D0600 LIGHT+ HF 840 R LO

CARACTÉRISTIQUES

Type de Luminaire: Luminaire circulaire

Module d'Éclairage: Individuel

Classe de Protection: I

Indice de Protection (IP): 54

Index de Protection contre les Chocs Mécaniques (IK): 04

Plage de Températures Ambiantes (°C):]-5, 25[

Garantie (années): 5

Entre du Câble d'Alimentation: Arrière

MATÉRIAUX

Matériaux du Corps: Tôle d'acier

Matériaux du Cadre: Profilé en aluminium extrudé

Finition: Poudre époxy

Couleur: Rusty chain (R)

Résistance au Fil Incandescent (°C): 650

CACHE OPTIQUE

Système Optique: LIGHT+ - Diffuseur opale

Distribution de la Lumière: Direct

Angle d'Ouverture (°): 106

DONNÉES TECHNIQUES

Source Lumineuse: LED

Puissance du Luminaire (W): 33

Tension du Driver: 220-240V-50/60Hz

Facteur de Puissance (λ): 0,96

Flux Lumineux du Luminaire (lm): 4714

Efficacité Lumineuse (lm/W): 143

Unified Glare Rating (UGR): <22

Durée de Vie Moyenne du LED: 80.000h @ L90, B10, Ta 25°C

CCT - Température de Couleur (K): 4000

Indice de Rendu des Couleurs (IRC): >80

Tolérance de la Couleur (MacAdam step): <3

La Source Lumineuse contenue dans ce Produit est de la Classe Énergétique: B

Plage de Tension Directe du Module LED (VF): 92,4

Gradation de l'Alimentation: ON/OFF

Système Central de Batteries (VDC): 176-280

Nombre Maximale de Luminaire par Circuit Magnétique B16: <34

Courant d'Appel (A): <34

Durée de l'Impulsion (μ s): <34

DIMENSIONS

H - Hauteur (mm): 85

D - Diamètre (mm): 600