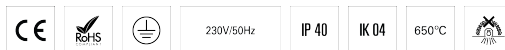


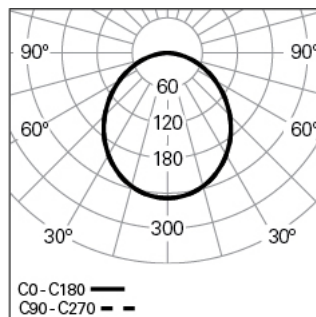
## ROFY 60 /T D/I D0900 LIGHT+ DALI K3 830 R LO

90594L900HR3300

ÉCLAIRAGE ARCHITECTURAL



## Distribution de la lumière



## DESCRIPTION DU PRODUIT

**Zones d'Application:** Bureaux, Hôtels et habitation, Zones publiques, Secteur de ventes, Éducation, Santé et Bien-être (milieu médical et centres de soin)

**Type d'Application:** Trimless

**Appareillage Incluse:** Oui

**Appareillage:** Driver LED 220-240VAC-50/60Hz

## ROFY 60 /T D/I D0900 LIGHT+ DALI K3 830 R LO

## CARACTÉRISTIQUES

**Type de Luminaire:** Luminaire circulaire

**Module d'Éclairage:** Individuel

**Classe de Protection:** I

**Indice de Protection (IP):** 40

**Index de Protection contre les Chocs Mécaniques (IK):** 4

**Plage de Températures Ambiantes (°C):** ]5, 25[

**Garantie (années):** 5

**Entre du Câble d'Alimentation:** Arrière

## MATÉRIAUX

**Matériaux du Corps:** Aluminium

**Matériaux du Cadre:** Profilé en aluminium extrudé

**Finition:** Poudre époxy

**Couleur:** Rusty chain (R)

**Résistance au Fil Incandescent (°C):** 650

## CACHE OPTIQUE

**Système Optique:** LIGHT+ - Diffuseur opale

**Distribution de la Lumière:** Direct / Indirect

**Angle d'Ouverture (°):** 104

**Orientable:** Inclinaison

## DONNÉES TECHNIQUES

**Source Lumineuse:** LED

**Puissance du Luminaire (W):** 68

**Tension du Driver:** 220-240V-50/60Hz

**Facteur de Puissance ( $\lambda$ ):** 0,97

**Flux Lumineux du Luminaire (lm):** 8835

**Efficacité Lumineuse (lm/W):** 130

**Unité de Secours:** 3

**Unified Glare Rating (UGR):** <22

**Durée de Vie Moyenne du LED:** 80.000h @ L90, B10, Ta 25°C

**CCT - Température de Couleur (K):** 3000

**Indice de Rendu des Couleurs (IRC):** >80

**Tolérance de la Couleur (MacAdam step):** <3

**La Source Lumineuse contenue dans ce Produit est de la Classe Énergétique:** B

**Plage de Tension Directe du Module LED (VF):** 191,6

**Gradation de l'Alimentation:** DALI 2

**Nombre Maximale de Luminaire par Circuit Magnétique B16:** <25

**Courant d'Appel (A):** 37

**Durée de l'Impulsion ( $\mu$ s):** 147

**La Source Lumineuse contenue dans ce Produit est de la Classe Énergétique [Indirect]:** C

## DIMENSIONS

**H - Hauteur (mm):** 60

**D - Diamètre (mm):** 900

**D - Dimension d'Encastrement (mm):** 1023

**H - Hauteur d'Encastrement (mm):** 135

## NOTES

- Ce produit ne peut pas être installé au mur.