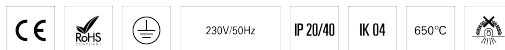
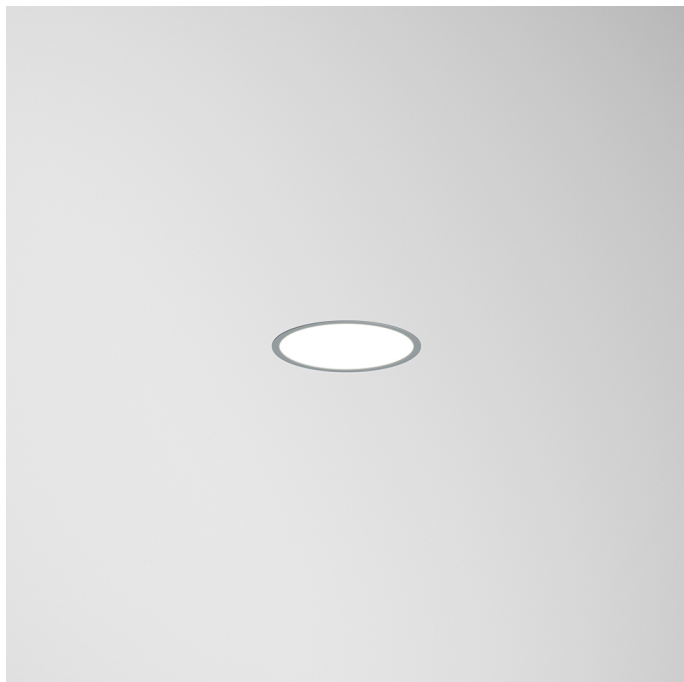


ROFY 85 /E D0400 LIGHT+ HF 840 G LO

90630L400EG0000

ÉCLAIRAGE ARCHITECTURAL



Distribution de la lumière



DESCRIPTION DU PRODUIT

Zones d'Application: Bureaux, Hôtels et habitation, Zones publiques, Secteur de ventes, Éducation, Santé et Bien-être (milieu médical et centres de soin)

Type d'Application: Encastré

Appareillage Incluse: Oui

Appareillage: Driver LED 220-240VAC-50/60Hz

ROFY 85 /E D0400 LIGHT+ HF 840 G LO

CARACTÉRISTIQUES

Type de Luminaire: Luminaire circulaire

Module d'Éclairage: Individuel

Classe de Protection: II

Indice de Protection (IP): 20

Index de Protection contre les Chocs Mécaniques (IK): 04

Plage de Températures Ambiantes (°C):]-5, 25[

Système de Fixation: Brancards

Épaisseur du Plafond (mm): 1-25

Garantie (années): 5

Entre du Câble d'Alimentation: Arrière

MATÉRIAUX

Matériaux du Corps: Tôle d'acier

Matériaux du Cadre: Profilé en aluminium extrudé

Finition: Poudre époxy

Couleur: Gris (G)

Résistance au Fil Incandescent (°C): 650

Angle d'Ouverture (°): 106

DONNÉES TECHNIQUES

Source Lumineuse: LED

Puissance du Luminaire (W): 16

Tension du Driver: 220-240V-50/60Hz

Facteur de Puissance (λ): 0,93

Flux Lumineux du Luminaire (lm): 2360

Efficacité Lumineuse (lm/W): 148

Unified Glare Rating (UGR): <22

Durée de Vie Moyenne du LED: 80.000h @ L90, B10, Ta 25°C

CCT - Température de Couleur (K): 4000

Indice de Rendu des Couleurs (IRC): >80

Tolérance de la Couleur (MacAdam step): <3

La Source Lumineuse contenue dans ce Produit est de la Classe Énergétique: C

Plage de Tension Directe du Module LED (VF): 26,5

Gradation de l'Alimentation: ON/OFF

Système Central de Batteries (VDC): 176-280

Nombre Maximale de Luminaire par Circuit Magnétique B16: <25

Courant d'Appel (A): 8

Durée de l'Impulsion (μ s): 48

DIMENSIONS

H - Hauteur (mm): 85

D - Diamètre (mm): 400

D - Dimension d'Encastrément (mm): 377-386

H - Hauteur d'Encastrément (mm): 115

NOTES

• Ce produit ne peut pas être installé au mur.