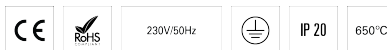


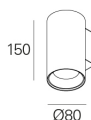
## ELI /W L150 PB DALI 930 B 35° HO

ÉCLAIRAGE ARCHITECTURAL

90646L150HB0335



## Distribution de la lumière



## DESCRIPTION DU PRODUIT

**Zones d'Application:** Bureaux, Hôtels et habitation, Zones publiques, Secteur de ventes, Éducation, Santé et Bien-être (milieu médical et centres de soin)

**Type d'Application:** Applique

**Appareillage Incluse:** Oui

**Appareillage:** Driver LED 220-240VAC-50/60Hz

## ELI /W L150 PB DALI 930 B 35° HO

## CARACTÉRISTIQUES

**Type de Luminaire:** Downlight rond

**Classe de Protection:** I

**Indice de Protection (IP):** 20

**Plage de Températures Ambiantes (°C):** -5, 25[

**Garantie (années):** 5

**Entre du Câble d'Alimentation:** Côté

**Puissance du Luminaire (W):** 10

**Tension du Driver:** 220-240V-50/60Hz

**Facteur de Puissance ( $\lambda$ ):** 0,94

**Flux Lumineux du Luminaire (lm):** 1062

**Efficacité Lumineuse (lm/W):** 106

**Unified Glare Rating (UGR):** <16

**Durée de Vie Moyenne du LED:** 66.000h @ L90, B10, Ta 25°C

**CCT - Température de Couleur (K):** 3000

**Risque photobiologique de acordo com IEC 62471:** Pas Disponible

**Indice de Rendu des Couleurs (IRC):** >90

**Tolérance de la Couleur (MacAdam step):** <3

**La Source Lumineuse contenue dans ce Produit est de la Classe Énergétique:** E

**Plage de Tension Directe du Module LED (VF):** 32,65

**Gradation de l'Alimentation:** DALI 2

**Nombre Maximale de Luminaire par Circuit Magnétique B16:** <80

**Courant d'Appel (A):** 4

**Durée de l'Impulsion ( $\mu$ s):** 25

## MATÉRIAUX

**Matériaux du Corps:** Profilé en aluminium extrudé

**Finition:** Poudre époxy

**Couleur:** Noir (B)

**Résistance au Fil Incandescent (°C):** 650

## DIMENSIONS

**H - Hauteur (mm):** 150

**D - Diamètre (mm):** 80

**Poids Net (kg):** 0.725

## CACHE OPTIQUE

**Système Optique:** Narrow - Faisceau étroit

**Distribution de la Lumière:** Direct

**Angle d'Ouverture (°):** 27°

## DONNÉES TECHNIQUES

**Source Lumineuse:** LED