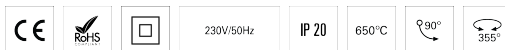


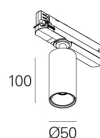
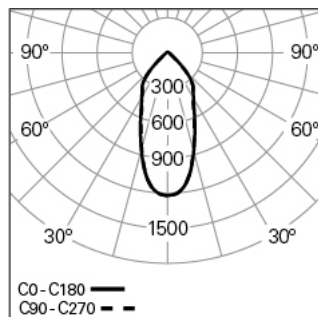
ELI 50 SPOT TRACK L100 PB HF 940 W 50° HO

ÉCLAIRAGE ARCHITECTURAL

90698L100EW0050



Distribution de la lumière



L=170.5mm

DESCRIPTION DU PRODUIT

Zones d'Application: Bureaux, Hôtels et habitation, Zones publiques, Secteur de ventes, Éducation, Santé et Bien-être (milieu médical et centres de soin)

Type d'Application: Rails

Appareillage Incluse: Oui

Appareillage: Driver LED 220-240VAC-50/60Hz

ELI 50 SPOT TRACK L100 PB HF 940 W 50° HO

CARACTÉRISTIQUES

Type de Luminaire: Downlight rond

Classe de Protection: II

Indice de Protection (IP): 20

Plage de Températures Ambiantes (°C):]-5, 25[

Garantie (années): 5

Puissance du Luminaire (W): 11

Tension du Driver: 220-240V-50/60Hz

Facteur de Puissance (λ): 0,94

Flux Lumineux du Luminaire (lm): 1144

Efficacité Lumineuse (lm/W): 104

Unified Glare Rating (UGR): <22

Durée de Vie Moyenne du LED: 60.000h @ L80, B10, Ta 25°C

CCT - Température de Couleur (K): 4000

Indice de Rendu des Couleurs (IRC): >90

Tolérance de la Couleur (MacAdam step): <3

La Source Lumineuse contenue dans ce Produit est de la Classe Énergétique: D

Plage de Tension Directe du Module LED (VF): 34,9

Gradation de l'Alimentation: ON/OFF

Nombre Maximale de Luminaire par Circuit Magnétique B16: <50

Courant d'Appel (A): 16

Durée de l'Impulsion (μs): 200

MATÉRIAUX

Matériaux du Corps: Profilé en aluminium extrudé

Finition: Poudre époxy

Couleur: Blanc (W)

Résistance au Fil Incandescent (°C): 850

DIMENSIONS

L - Longueur (mm): 170.5

W - Largeur (mm): 50

H - Hauteur (mm): 169

D - Diamètre (mm): 50

CACHE OPTIQUE

Système Optique: PB - Réflecteur brillant

Distribution de la Lumière: Direct

Angle d'Ouverture (°): 50°

Orientable: Inclinaison / Rotation

DONNÉES TECHNIQUES

Source Lumineuse: LED