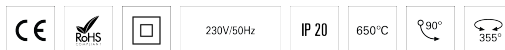


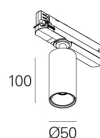
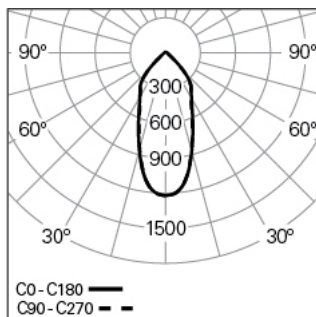
ELI 50 SPOT TRACK L100 PB DALI 930 B 50° LO

90699L100HB0350

ÉCLAIRAGE ARCHITECTURAL



Distribution de la lumière



L=260mm

DESCRIPTION DU PRODUIT

Zones d'Application: Bureaux, Hôtels et habitation, Zones publiques, Secteur de ventes, Éducation, Santé et Bien-être (milieu médical et centres de soin)

Type d'Application: Rails

Appareillage Incluse: Oui

Appareillage: Driver LED 220-240VAC-50/60Hz

ELI 50 SPOT TRACK L100 PB DALI 930 B 50° LO

CARACTÉRISTIQUES

Type de Luminaire: Downlight rond

Classe de Protection: II

Indice de Protection (IP): 20

Plage de Températures Ambiantes (°C):]-5, 25[

Garantie (années): 5

Puissance du Luminaire (W): 7

Tension du Driver: 220-240V-50/60Hz

Facteur de Puissance (λ): 0,83

Flux Lumineux du Luminaire (lm): 682

Efficacité Lumineuse (lm/W): 97

Unified Glare Rating (UGR): <22

Durée de Vie Moyenne du LED: 60.000h @ L80, B10, Ta 25°C

CCT - Température de Couleur (K): 3000

Indice de Rendu des Couleurs (IRC): >90

Tolérance de la Couleur (MacAdam step): <3

La Source Lumineuse contenue dans ce Produit est de la Classe Énergétique: E

Plage de Tension Directe du Module LED (VF): 33,1

Gradation de l'Alimentation: DALI 2

Nombre Maximale de Luminaire par Circuit Magnétique B16: <42

Courant d'Appel (A): 35

Durée de l'Impulsion (μs): 80

MATÉRIAUX

Matériaux du Corps: Profilé en aluminium extrudé

Finition: Poudre époxy

Couleur: Noir (B)

Résistance au Fil Incandescent (°C): 850

DIMENSIONS

L - Longueur (mm): 260

W - Largeur (mm): 50

H - Hauteur (mm): 169

D - Diamètre (mm): 50

CACHE OPTIQUE

Système Optique: PB - Réflecteur brillant

Distribution de la Lumière: Direct

Angle d'Ouverture (°): 50°

Orientable: Inclinaison / Rotation

DONNÉES TECHNIQUES

Source Lumineuse: LED