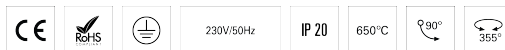


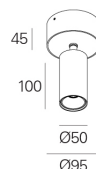
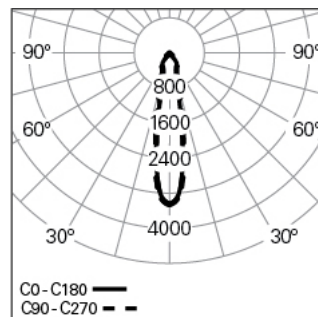
ELI 50 SPOT /C L100 PB DALI 930 B 20° LO

90701L100HB0320

ÉCLAIRAGE ARCHITECTURAL



Distribution de la lumière



DESCRIPTION DU PRODUIT

Zones d'Application: Bureaux, Hôtels et habitation, Zones publiques, Secteur de ventes, Éducation, Santé et Bien-être (milieu médical et centres de soin)

Type d'Application: Saillie

Appareillage Incluse: Oui

Appareillage: Driver LED 220-240VAC-50/60Hz

ELI 50 SPOT /C L100 PB DALI 930 B 20° LO

CARACTÉRISTIQUES

Type de Luminaire: Downlight rond

Classe de Protection: I

Indice de Protection (IP): 20

Plage de Températures Ambiantes (°C):]-5, 25[

Garantie (années): 5

Entre du Câble d'Alimentation: Arrière

MATÉRIAUX

Matériaux du Corps: Profilé en aluminium extrudé

Finition: Poudre époxy

Couleur: Noir (B)

Résistance au Fil Incandescent (°C): 850

CACHE OPTIQUE

Système Optique: PB - Réflecteur brillant

Distribution de la Lumière: Direct

Angle d'Ouverture (°): 20°

Orientable: Inclinaison / Rotation

DONNÉES TECHNIQUES

Source Lumineuse: LED

Puissance du Luminaire (W): 7

Tension du Driver: 220-240V-50/60Hz

Facteur de Puissance (λ): 0,93

Flux Lumineux du Luminaire (lm): 712

Efficacité Lumineuse (lm/W): 102

Unified Glare Rating (UGR): <19

Durée de Vie Moyenne du LED: 60.000h @ L80, B10, Ta 25°C

CCT - Température de Couleur (K): 3000

Indice de Rendu des Couleurs (IRC): >90

Tolérance de la Couleur (MacAdam step): <3

La Source Lumineuse contenue dans ce Produit est de la Classe Énergétique: E

Plage de Tension Directe du Module LED (VF): 33,4

Gradation de l'Alimentation: DALI 2

Nombre Maximale de Luminaire par Circuit Magnétique B16: <80

Courant d'Appel (A): 4

Durée de l'Impulsion (μ s): 25

DIMENSIONS

H - Hauteur (mm): 171

D - Diamètre (mm): 95