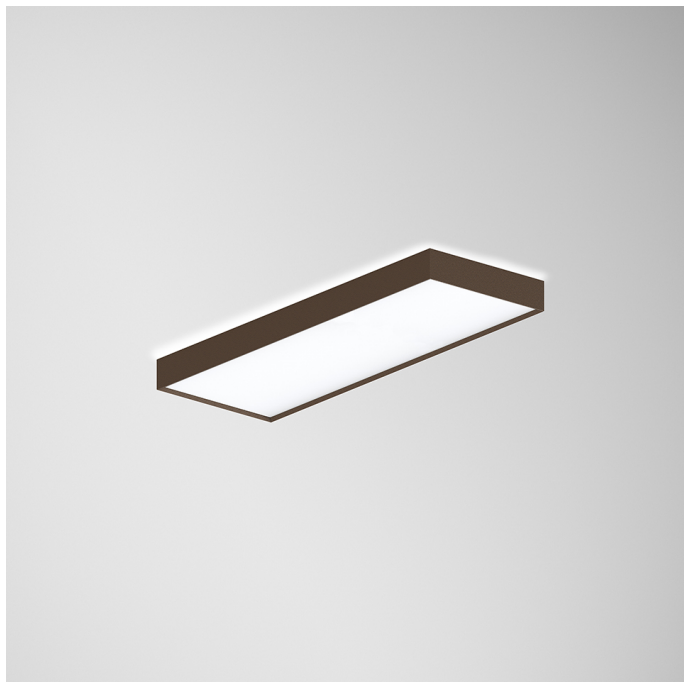


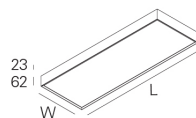
ROFY 60 SQ D/I L0814W286 LIGHT+ DALI K3 830 R HO

90716L812HR3300

ÉCLAIRAGE ARCHITECTURAL



Distribution de la lumière



L=814mm

DESCRIPTION DU PRODUIT

Zones d'Application: Bureaux, Hôtels et habitation, Zones publiques, Secteur de ventes, Éducation, Santé et Bien-être (milieu médical et centres de soin)

Type d'Application: Saillie, Suspendu, Applique

Appareillage Incluse: Oui

Appareillage: Driver LED 220-240VAC-50/60Hz

ROFY 60 SQ D/I L0814W286 LIGHT+ DALI K3 830 R HO

CARACTÉRISTIQUES

Type de Luminaire: Luminaire rectangulaire

Module d'Éclairage: Individuel

Classe de Protection: I

Indice de Protection (IP): 40

Index de Protection contre les Chocs Mécaniques (IK): 04

Plage de Températures Ambiantes (°C):]-5, 25[

Garantie (années): 5

Entre du Câble d'Alimentation: Arrière

MATÉRIAUX

Matériaux du Corps: Aluminium

Matériaux du Cadre: Profilé en aluminium extrudé

Finition: Poudre époxy

Couleur: Rusty chain (R)

Résistance au Fil Incandescent (°C): 650

CACHE OPTIQUE

Système Optique: LIGHT+ - Diffuseur opale

Distribution de la Lumière: Direct / Indirect

Angle d'Ouverture (°): 108

DONNÉES TECHNIQUES

Source Lumineuse: LED

Puissance du Luminaire (W): 48

Tension du Driver: 220-240V-50/60Hz

Facteur de Puissance (λ): 0,92

Flux Lumineux du Luminaire (lm): 5934

Efficacité Lumineuse (lm/W): 124

Unité de Secours: 3

Unified Glare Rating (UGR): <22

Durée de Vie Moyenne du LED: 80.000h @ L90, B10, Ta 25°C

CCT - Température de Couleur (K): 3000

Indice de Rendu des Couleurs (IRC): >80

Tolérance de la Couleur (MacAdam step): <3

La Source Lumineuse contenue dans ce Produit est de la Classe Énergétique: C

Plage de Tension Directe du Module LED (VF): 85,8

Gradation de l'Alimentation: DALI 2

Nombre Maximale de Luminaire par Circuit Magnétique B16: <53

Courant d'Appel (A): 20

Durée de l'Impulsion (μ s): 139

DIMENSIONS

L - Longueur (mm): 814

W - Largeur (mm): 286

H - Hauteur (mm): 85

NOTES

- Pour la version suspendue, veuillez commander le kit de suspension, le câble d'alimentation et la patère de suspension séparément;
- Afin de garantir une uniformité totale de la lumière au plafond dans la version suspendue, l'installation doit être effectuée à une distance minimale de 500 mm.