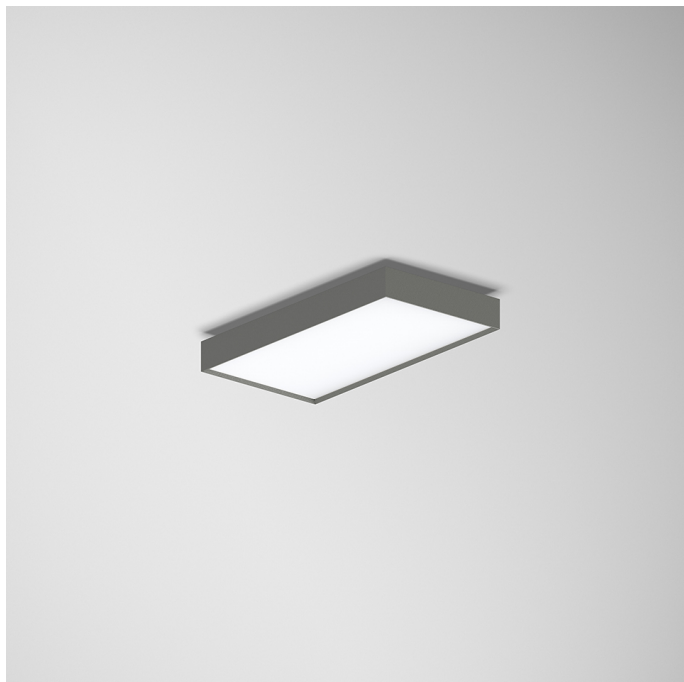


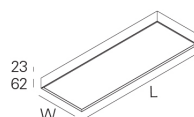
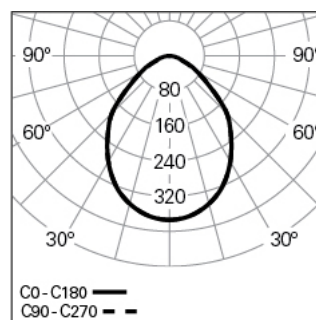
ROFY 60 SQ L0550W286 GCONTROL+ HF 840 1 HO

90718L552E10000

ÉCLAIRAGE ARCHITECTURAL



Distribution de la lumière



L=550mm

DESCRIPTION DU PRODUIT

Zones d'Application: Bureaux, Hôtels et habitation, Zones publiques, Secteur de ventes, Éducation, Santé et Bien-être (milieu médical et centres de soin)

Type d'Application: Saillie, Suspendu, Applique

Appareillage Incluse: Oui

Appareillage: Driver LED 220-240VAC-50/60Hz

ROFY 60 SQ L0550W286 GCONTROL+ HF 840 1 HO

CARACTÉRISTIQUES

Type de Luminaire: Luminaire rectangulaire

Module d'Éclairage: Individuel

Classe de Protection: I

Indice de Protection (IP): 40

Index de Protection contre les Chocs Mécaniques (IK): 4

Plage de Températures Ambiantes (°C):]-5, 25[

Garantie (années): 5

Entre du Câble d'Alimentation: Arrière

MATÉRIAUX

Matériaux du Corps: Aluminium

Matériaux du Cadre: Profilé en aluminium extrudé

Finition: Poudre époxy

Couleur: Mist (1)

Résistance au Fil Incandescent (°C): 650

CACHE OPTIQUE

Système Optique: gCONTROL+ - Diffuseur microprismatique

Distribution de la Lumière: Direct

Angle d'Ouverture (°): 89

DONNÉES TECHNIQUES

Source Lumineuse: LED

Puissance du Luminaire (W): 25

Tension du Driver: 220-240V-50/60Hz

Facteur de Puissance (λ): 0,94

Flux Lumineux du Luminaire (lm): 2956

Efficacité Lumineuse (lm/W): 118

Unified Glare Rating (UGR): <19

Durée de Vie Moyenne du LED: 80.000h @ L90, B10, Ta 25°C

CCT - Température de Couleur (K): 4000

Indice de Rendu des Couleurs (IRC): >80

Tolérance de la Couleur (MacAdam step): <3

La Source Lumineuse contenue dans ce Produit est de la Classe Énergétique: B

Plage de Tension Directe du Module LED (VF): 57,2

Gradation de l'Alimentation: ON/OFF

Système Central de Batteries (VDC): 176-280

Nombre Maximale de Luminaire par Circuit Magnétique B16: <34

Courant d'Appel (A): 23

Durée de l'Impulsion (μ s): 176

DIMENSIONS

L - Longueur (mm): 550

W - Largeur (mm): 286

H - Hauteur (mm): 85

NOTES

- Pour la version suspendue, veuillez commander le kit de suspension, le câble d'alimentation et la patère de suspension séparément.