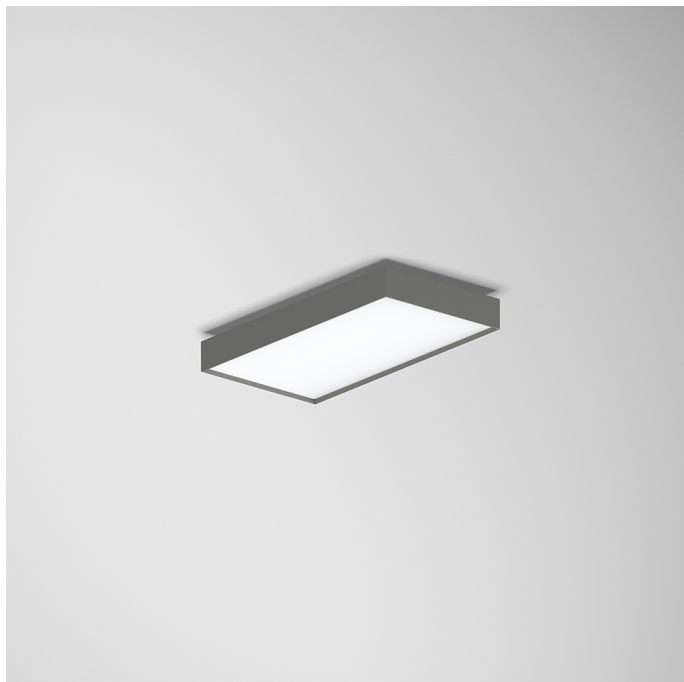


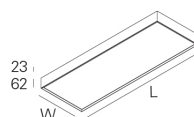
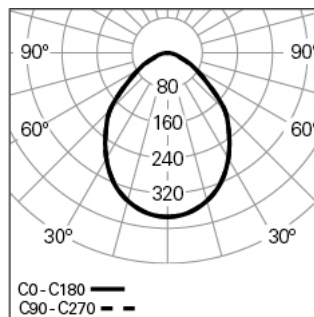
## ROFY 60 SQ L0550W286 GCONTROL+ HF 840 1 HO

90718L552E10000

ÉCLAIRAGE ARCHITECTURAL



## Distribution de la lumière



L=550mm

## DESCRIPTION DU PRODUIT

**Zones d'Application:** Bureaux, Hôtels et habitation, Zones publiques, Secteur de ventes, Éducation, Santé et Bien-être (milieu médical et centres de soin)

**Type d'Application:** Saillie, Suspendu, Applique

**Appareillage Incluse:** Oui

**Appareillage:** Driver LED 220-240VAC-50/60Hz

## ROFY 60 SQ L0550W286 GCONTROL+ HF 840 1 HO

## CARACTÉRISTIQUES

**Type de Luminaire:** Luminaire rectangulaire

**Module d'Éclairage:** Individuel

**Classe de Protection:** I

**Indice de Protection (IP):** 40

**Index de Protection contre les Chocs Mécaniques (IK):** 4

**Plage de Températures Ambiantes (°C):** ]-5, 25[

**Garantie (années):** 5

**Entre du Câble d'Alimentation:** Arrière

## MATÉRIAUX

**Matériaux du Corps:** Aluminium

**Matériaux du Cadre:** Profilé en aluminium extrudé

**Finition:** Poudre époxy

**Couleur:** Mist (1)

**Résistance au Fil Incandescent (°C):** 650

## CACHE OPTIQUE

**Système Optique:** gCONTROL+ - Diffuseur microprismatique

**Distribution de la Lumière:** Direct

**Angle d'Ouverture (°):** 89

## DONNÉES TECHNIQUES

**Source Lumineuse:** LED

**Puissance du Luminaire (W):** 25

**Tension du Driver:** 220-240V-50/60Hz

**Facteur de Puissance ( $\lambda$ ):** 0,94

**Flux Lumineux du Luminaire (lm):** 2956

**Efficacité Lumineuse (lm/W):** 118

**Unified Glare Rating (UGR):** <19

**Durée de Vie Moyenne du LED:** 80.000h @ L90, B10, Ta 25°C

**CCT - Température de Couleur (K):** 4000

**Indice de Rendu des Couleurs (IRC):** >80

**Tolérance de la Couleur (MacAdam step):** <3

**La Source Lumineuse contenue dans ce Produit est de la Classe Énergétique:** B

**Plage de Tension Directe du Module LED (VF):** 57,2

**Gradation de l'Alimentation:** ON/OFF

**Système Central de Batteries (VDC):** 176-280

**Nombre Maximale de Luminaire par Circuit Magnétique B16:** <34

**Courant d'Appel (A):** 23

**Durée de l'Impulsion ( $\mu$ s):** 176

## DIMENSIONS

**L - Longueur (mm):** 550

**W - Largeur (mm):** 286

**H - Hauteur (mm):** 85

## NOTES

- Pour la version suspendue, veuillez commander le kit de suspension, le câble d'alimentation et la patère de suspension séparément.