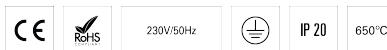


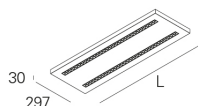
CORA L12W30 2 BOPTICS DALI 830 B LO

ÉCLAIRAGE TERTIAIRE

90724L212HB0300



Distribution de la lumière



L=1197mm

DESCRIPTION DU PRODUIT

Zones d'Application: Bureaux, Éducation, Santé et Bien-être (milieu médical et centres de soin)**Type d'Application:** Suspendu**Appareillage Incluse:** Oui**Appareillage:** Driver LED 220-240VAC-50/60Hz

CORA L12W30 2 BOPTICS DALI 830 B LO

CARACTÉRISTIQUES

Type de Luminaire: Luminaire rectangulaire**Module d'Éclairage:** Individuel**Classe de Protection:** I**Indice de Protection (IP):** 20**Plage de Températures Ambiantes (°C):**]-5, 25[**Garantie (années):** 5**Entre du Câble d'Alimentation:** Arrière

MATÉRIAUX

Matériaux du Corps: Tôle d'acier**Finition:** Poudre époxy**Couleur:** Noir (B)**Résistance au Fil Incandescent (°C):** 650

CACHE OPTIQUE

Système Optique: bOPTICS - Réflecteur symétrique**Distribution de la Lumière:** Direct**Angle d'Ouverture (°):** 44

DONNÉES TECHNIQUES

Source Lumineuse: LED**Puissance du Luminaire (W):** 26**Tension du Driver:** 220-240V-50/60Hz**Facteur de Puissance (λ):** 0,94**Flux Lumineux du Luminaire (lm):** 3499**Efficacité Lumineuse (lm/W):** 135**Unified Glare Rating (UGR):** <10**Durée de Vie Moyenne du LED:** 80.000h @ L90, B10, Ta 25°C**CCT - Température de Couleur (K):** 3000**Indice de Rendu des Couleurs (IRC):** >80**Tolérance de la Couleur (MacAdam step):** <3**Plage de Tension Directe du Module LED (VF):** 32,6**Gradation de l'Alimentation:** DALI 2**Système Central de Batteries (VDC):** 176-280**Nombre Maximale de Luminaire par Circuit Magnétique B16:** <50**Courant d'Appel (A):** 21**Durée de l'Impulsion (μ s):** 115

DIMENSIONS

L - Longueur (mm): 1197**W - Largeur (mm):** 297**H - Hauteur (mm):** 30**Poids Net (kg):** 5.5

NOTES

- Pour compléter le produit veuillez commander le kit de suspension, le câble d'alimentation et la patère de suspension séparément.