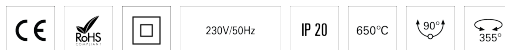
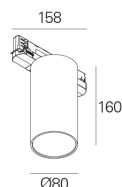
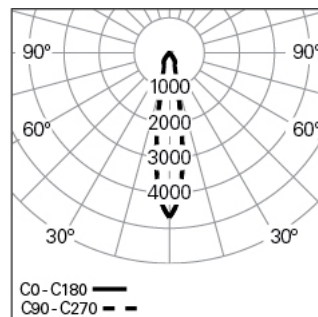


FOCUS 2 D80 PB HF 830 W 15° HO

ÉCLAIRAGE ARCHITECTURAL

90763L080EW0315**Distribution de la lumière****DESCRIPTION DU PRODUIT**

Zones d'Application: Bureaux, Hôtels et habitation, Zones publiques, Secteur de ventes, Éducation, Santé et Bien-être (milieu médical et centres de soin)

Type d'Application: Rails

Appareillage Incluse: Oui

Appareillage: Driver LED 220-240VAC-50/60Hz

FOCUS 2 D80 PB HF 830 W 15° HO**CARACTÉRISTIQUES**

Type de Luminaire: Downlight rond

Module d'Éclairage: Individuel

Classe de Protection: II

Indice de Protection (IP): 20

Plage de Températures Ambiantes (°C):]-5, 25[

Garantie (années): 5

MATÉRIAUX

Matériaux du Corps: Aluminium

Finition: Poudre époxy

Couleur: Blanc (W)

Résistance au Fil Incandescent (°C): 650

CACHE OPTIQUE

Système Optique: Narrow - Faisceau étroit

Distribution de la Lumière: Direct

Angle d'Ouverture (°): 18

Orientable: Inclinaison / Rotation

DONNÉES TECHNIQUES

Source Lumineuse: LED

Puissance du Luminaire (W): 23

Tension du Driver: 220-240V-50/60Hz

Facteur de Puissance (λ): 0,95

Flux Lumineux du Luminaire (lm): 2956

Efficacité Lumineuse (lm/W): 129

Unified Glare Rating (UGR): <22

Durée de Vie Moyenne du LED: 50.000h @ L80, B10, Ta 25°C

CCT - Température de Couleur (K): 3000

Risque photobiologique de acordo com IEC 62471: Pas Disponible

Indice de Rendu des Couleurs (IRC): >80

Tolérance de la Couleur (MacAdam step): <3

La Source Lumineuse contenue dans ce Produit est de la Classe Énergétique: D

Plage de Tension Directe du Module LED (VF): 34,2

Gradation de l'Alimentation: ON/OFF

Nombre Maximale de Luminaire par Circuit Magnétique B16: <44

Courant d'Appel (A): 11

Durée de l'Impulsion (μ s): 244

DIMENSIONS

H - Hauteur (mm): 160

D - Diamètre (mm): 80

Poids Net (kg): 0.8