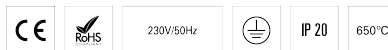
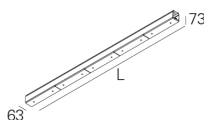
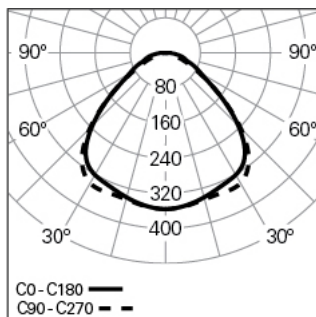


PAS LINE L2870 SYM DALI 830 G LO

RÉGLETTES ET CHEMIN LUMINEUX

90774L010HG0300**Distribution de la lumière**

L=2870mm

DESCRIPTION DU PRODUIT**Zones d'Application:** Zones publiques, Secteur de ventes**Type d'Application:** Suspendu**Appareillage Incluse:** Oui**Appareillage:** Driver LED 220-240VAC-50/60Hz**PAS LINE L2870 SYM DALI 830 G LO****CARACTÉRISTIQUES****Type de Luminaire:** Luminaire rectangulaire**Module d'Éclairage:** Intermédiaire (MID)**Classe de Protection:** I**Indice de Protection (IP):** 20**Plage de Températures Ambiantes (°C):**]-5, 25[**Garantie (années):** 5**Entre du Câble d'Alimentation:** Arrière**MATÉRIAUX****Matériaux du Corps:** Profilé en aluminium extrudé**Finition:** Poudre époxy**Couleur:** Gris (G)**Résistance au Fil Incandescent (°C):** 650**CACHE OPTIQUE****Système Optique:** Lentille**Distribution de la Lumière:** Direct**Angle d'Ouverture (°):** 100**DONNÉES TECHNIQUES****Source Lumineuse:** LED**Puissance du Luminaire (W):** 98**Tension du Driver:** 220-240V-50/60Hz**Facteur de Puissance (λ):** 0,98**Flux Lumineux du Luminaire (lm):** 15162**Efficacité Lumineuse (lm/W):** 155**Unified Glare Rating (UGR):** <25**Durée de Vie Moyenne du LED:** 80.000h @ L80, B10, Ta 25°C**CCT - Température de Couleur (K):** 3000**Indice de Rendu des Couleurs (IRC):** >80**Tolérance de la Couleur (MacAdam step):** <3**Plage de Tension Directe du Module LED (VF):** 30,1**Gradation de l'Alimentation:** DALI 2**Système Central de Batteries (VDC):** 176-280**Nombre Maximale de Luminaire par Circuit Magnétique B16:** <14**Courant d'Appel (A):** 24**Durée de l'Impulsion (μ s):** 194**DIMENSIONS****L - Longueur (mm):** 2870**W - Largeur (mm):** 63**H - Hauteur (mm):** 73**NOTES**

- Pour la version suspendue, veuillez commander le kit de suspension séparément;
- Pour compléter la ligne veuillez commander le kit début de ligne, le câblage traversant et le kit union séparément;
- Pour les longueurs de L2870 mm, l'unité de secours est seulement pour la moitié du luminaire;
- Les dimensions n'incluent pas les embouts. Veuillez ajouter 1 mm à la longueur pour compléter la ligne;
- La longueur maximale par ligne avec un seul point d'alimentation est de 30000 mm.