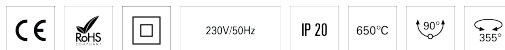


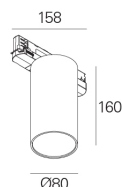
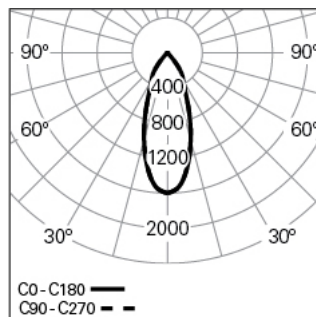
## FOCUS 2 D80 PB HF 830 W 40° MO

90791L080EW0340

ÉCLAIRAGE ARCHITECTURAL



## Distribution de la lumière



## DESCRIPTION DU PRODUIT

**Zones d'Application:** Bureaux, Hôtels et habitation, Zones publiques, Secteur de ventes, Éducation, Santé et Bien-être (milieu médical et centres de soin)

**Type d'Application:** Rails

**Appareillage Incluse:** Oui

**Appareillage:** Driver LED 220-240VAC-50/60Hz

## FOCUS 2 D80 PB HF 830 W 40° MO

## CARACTÉRISTIQUES

**Type de Luminaire:** Downlight rond

**Module d'Éclairage:** Individuel

**Classe de Protection:** II

**Indice de Protection (IP):** 20

**Plage de Températures Ambiantes (°C):** ]-5, 25[

**Garantie (années):** 5

## MATÉRIAUX

**Matériaux du Corps:** Aluminium

**Finition:** Poudre époxy

**Couleur:** Blanc (W)

**Résistance au Fil Incandescent (°C):** 650

## CACHE OPTIQUE

**Système Optique:** Medium - Faisceau moyen

**Distribution de la Lumière:** Direct

**Angle d'Ouverture (°):** 38

**Orientable:** Inclinaison / Rotation

## DONNÉES TECHNIQUES

**Source Lumineuse:** LED

**Puissance du Luminaire (W):** 15

**Tension du Driver:** 220-240V-50/60Hz

**Facteur de Puissance ( $\lambda$ ):** 0,95

**Flux Lumineux du Luminaire (lm):** 1927

**Efficacité Lumineuse (lm/W):** 128

**Unified Glare Rating (UGR):** <22

**Durée de Vie Moyenne du LED:** 50.000h @ L80, B10, Ta 25°C

**CCT - Température de Couleur (K):** 3000

**Risque photobiologique de acordo com IEC 62471:** Pas Disponible

**Indice de Rendu des Couleurs (IRC):** >80

**Tolérance de la Couleur (MacAdam step):** <3

**Plage de Tension Directe du Module LED (VF):** 33,2

**Gradation de l'Alimentation:** ON/OFF

**Nombre Maximale de Luminaire par Circuit Magnétique B16:** <54

**Courant d'Appel (A):** 18

**Durée de l'Impulsion ( $\mu$ s):** 2,8

## DIMENSIONS

**H - Hauteur (mm):** 160

**D - Diamètre (mm):** 80

**Poids Net (kg):** 0.8