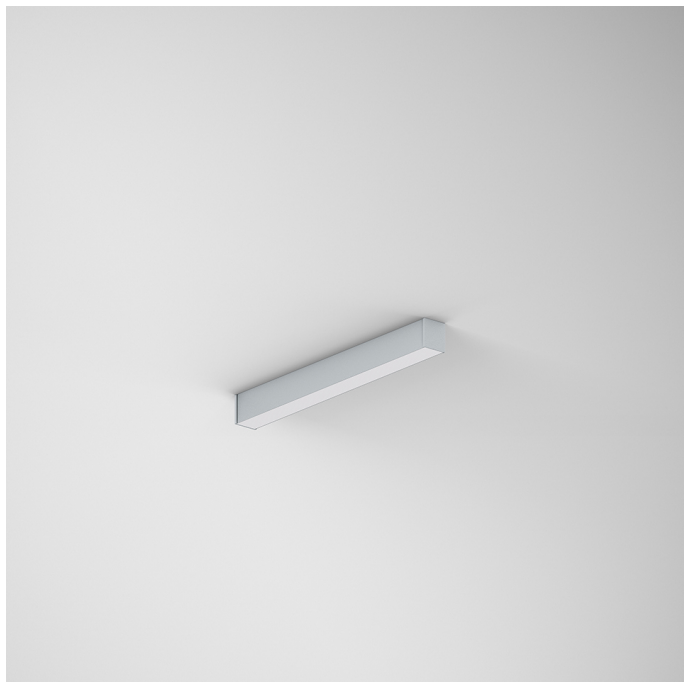
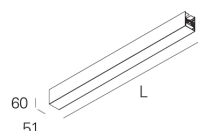
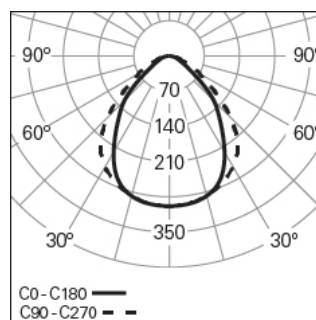


REBA 50 LITE /C LINE L0600 BGLARE HF 830 G

SYSTÈMES DE PROFILÉS D'ALUMINIUM

90883L006EG0300**Distribution de la lumière**

L=562mm

DESCRIPTION DU PRODUIT

Zones d'Application: Bureaux, Hôtels et habitation, Zones publiques, Secteur de ventes, Éducation, Santé et Bien-être (milieu médical et centres de soin)

Type d'Application: Saillie

Appareillage Incluse: Oui

Appareillage: Driver LED 220-240VAC-50/60Hz

REBA 50 LITE /C LINE L0600 BGLARE HF 830 G**CARACTÉRISTIQUES**

Type de Luminaire: Luminaire linéaire

Module d'Éclairage: Intermédiaire (MID)

Classe de Protection: I

Indice de Protection (IP): 40

Plage de Températures Ambiantes (°C):]-5, 25[

Garantie (années): 5

Entre du Câble d'Alimentation: Arrière

MATÉRIAUX

Matériaux du Corps: Profilé en aluminium extrudé

Finition: Poudre époxy

Couleur: Gris (G)

Résistance au Fil Incandescent (°C): 850

CACHE OPTIQUE

Système Optique: bGLARE - Diffuseur microprismatique

Distribution de la Lumière: Direct

Angle d'Ouverture (°): 85

DONNÉES TECHNIQUES

Source Lumineuse: LED

Puissance du Luminaire (W): 8

Tension du Driver: 220-240V-50/60Hz

Facteur de Puissance (λ): 0,89

Flux Lumineux du Luminaire (lm): 756

Efficacité Lumineuse (lm/W): 95

Unified Glare Rating (UGR): <19

Durée de Vie Moyenne du LED: 80.000h @ L80, B10, Ta 25°C

CCT - Température de Couleur (K): 3000

Risque photobiologique de acordo com IEC 62471: Groupe de risque 1 - Faible risque (RG1)

Indice de Rendu des Couleurs (IRC): >80

Tolérance de la Couleur (MacAdam step): <3

La Source Lumineuse contenue dans ce Produit est de la Classe Énergétique: D

Plage de Tension Directe du Module LED (VF): 33,7

Gradation de l'Alimentation: ON/OFF

Système Central de Batteries (VDC): 176-280

Nombre Maximale de Luminaire par Circuit Magnétique B16: <45

Courant d'Appel (A): 18

Durée de l'Impulsion (μ s): 160

DIMENSIONS

L - Longueur (mm): 562

W - Largeur (mm): 51

H - Hauteur (mm): 60

Poids Net (kg): 1.2

NOTES

- Pour compléter la ligne veuillez commander le kit début de ligne séparément;
- Les dimensions n'incluent pas les embouts. Veuillez ajouter 6 mm à la longueur pour compléter la ligne.