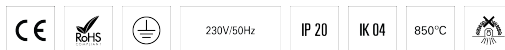
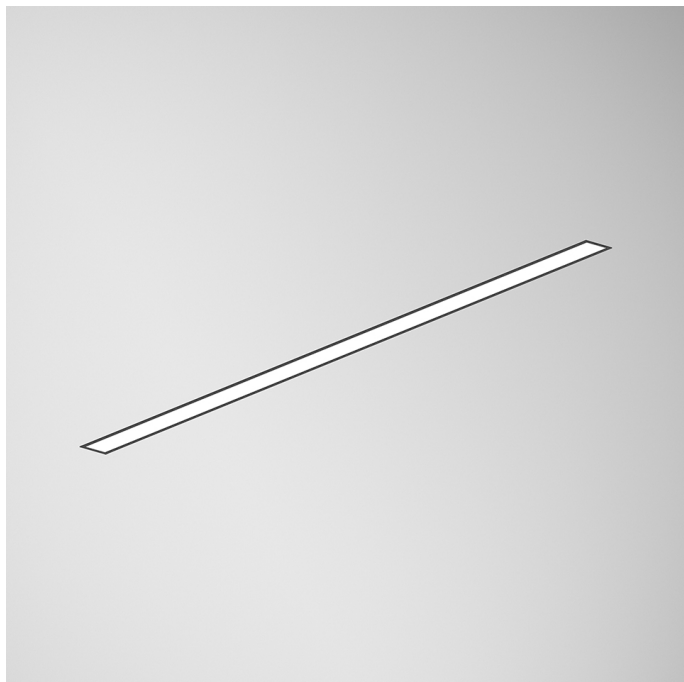


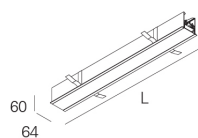
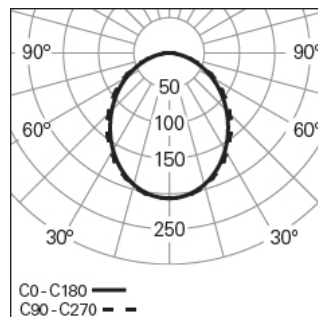
REBA 50 LITE /E LINE L1500 BLINE DALI 840 B

SYSTÈMES DE PROFILÉS D'ALUMINIUM

90901L015HB0000



Distribution de la lumière



L=1402mm

DESCRIPTION DU PRODUIT

Zones d'Application: Bureaux, Hôtels et habitation, Zones publiques, Secteur de ventes, Éducation, Santé et Bien-être (milieu médical et centres de soin)

Type d'Application: Encastré

Appareillage Incluse: Oui

Appareillage: Driver LED 220-240VAC-50/60Hz

REBA 50 LITE /E LINE L1500 BLINE DALI 840 B

CARACTÉRISTIQUES

Type de Luminaire: Luminaire linéaire

Module d'Éclairage: Intermédiaire (MID)

Classe de Protection: I

Indice de Protection (IP): 20

Plage de Températures Ambiantes (°C):]-5, 25[

Épaisseur du Plafond (mm): 13-25

Garantie (années): 5

Entre du Câble d'Alimentation: Arrière

MATÉRIAUX

Matériaux du Corps: Profilé en aluminium extrudé

Finition: Poudre époxy

Couleur: Noir (B)

Résistance au Fil Incandescent (°C): 960

CACHE OPTIQUE

Système Optique: bLINE - Diffuseur opale

Distribution de la Lumière: Direct

Angle d'Ouverture (°): 85

DONNÉES TECHNIQUES

Source Lumineuse: LED

Puissance du Luminaire (W): 28

Tension du Driver: 220-240V-50/60Hz

Facteur de Puissance (λ): 0,9

Flux Lumineux du Luminaire (lm): 2474

Efficacité Lumineuse (lm/W): 88

Unified Glare Rating (UGR): <25

Durée de Vie Moyenne du LED: 80.000h @ L80, B10, Ta 25°C

CCT - Température de Couleur (K): 4000

Risque photobiologique de acordo com IEC 62471: Groupe de risque 1 - Faible risque (RG1)

Indice de Rendu des Couleurs (IRC): >80

Tolérance de la Couleur (MacAdam step): <3

La Source Lumineuse contenue dans ce Produit est de la Classe Énergétique: D

Plage de Tension Directe du Module LED (VF): 84,7

Gradation de l'Alimentation: DALI 2

Système Central de Batteries (VDC): 180-280

Nombre Maximale de Luminaire par Circuit Magnétique B16: <55

Courant d'Appel (A): 8

Durée de l'Impulsion (μ s): 51

DIMENSIONS

L - Longueur (mm): 1402

W - Largeur (mm): 64

H - Hauteur (mm): 60

D - Dimension d'Encastrement (mm): 1402x55-57

H - Hauteur d'Encastrement (mm): 60

Poids Net (kg): 2.6