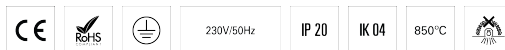


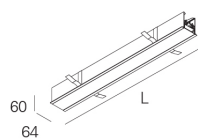
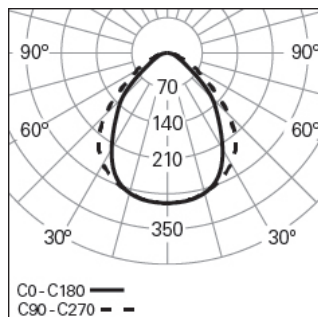
## REBA 50 LITE /E LINE L1200 BGLARE HF 830 G

90902L012EG0300

SYSTÈMES DE PROFILÉS D'ALUMINIUM



## Distribution de la lumière



L=1122mm

## DESCRIPTION DU PRODUIT

**Zones d'Application:** Bureaux, Hôtels et habitation, Zones publiques, Secteur de ventes, Éducation, Santé et Bien-être (milieu médical et centres de soin)

**Type d'Application:** Encastré

**Appareillage Incluse:** Oui

**Appareillage:** Driver LED 220-240VAC-50/60Hz

## REBA 50 LITE /E LINE L1200 BGLARE HF 830 G

## CARACTÉRISTIQUES

**Type de Luminaire:** Luminaire linéaire

**Module d'Éclairage:** Intermédiaire (MID)

**Classe de Protection:** I

**Indice de Protection (IP):** 20

**Plage de Températures Ambiantes (°C):** ]-5, 25[

**Épaisseur du Plafond (mm):** 13-25

**Garantie (années):** 5

**Entre du Câble d'Alimentation:** Arrière

## MATÉRIAUX

**Matériaux du Corps:** Profilé en aluminium extrudé

**Finition:** Poudre époxy

**Couleur:** Gris (G)

**Résistance au Fil Incandescent (°C):** 850

## CACHE OPTIQUE

**Système Optique:** bGLARE - Diffuseur microprismatique

**Distribution de la Lumière:** Direct

**Angle d'Ouverture (°):** 85

## DONNÉES TECHNIQUES

**Source Lumineuse:** LED

**Puissance du Luminaire (W):** 15

**Tension du Driver:** 220-240V-50/60Hz

**Facteur de Puissance ( $\lambda$ ):** 0,94

**Flux Lumineux du Luminaire (lm):** 1513

**Efficacité Lumineuse (lm/W):** 101

**Unified Glare Rating (UGR):** <22

**Durée de Vie Moyenne du LED:** 80.000h @ L80, B10, Ta 25°C

**CCT - Température de Couleur (K):** 3000

**Risque photobiologique de acordo com IEC 62471:** Groupe de risque 1 - Faible risque (RG1)

**Indice de Rendu des Couleurs (IRC):** >80

**Tolérance de la Couleur (MacAdam step):** <3

**La Source Lumineuse contenue dans ce Produit est de la Classe Énergétique:** D

**Plage de Tension Directe du Module LED (VF):** 67,7

**Gradation de l'Alimentation:** ON/OFF

**Système Central de Batteries (VDC):** 176-280

**Nombre Maximale de Luminaire par Circuit Magnétique B16:** <45

**Courant d'Appel (A):** 18

**Durée de l'Impulsion ( $\mu$ s):** 160

## DIMENSIONS

**L - Longueur (mm):** 1122

**W - Largeur (mm):** 64

**H - Hauteur (mm):** 60

**D - Dimension d'Encastrement (mm):** 1122x55-57

**H - Hauteur d'Encastrement (mm):** 60

**Poids Net (kg):** 2.1