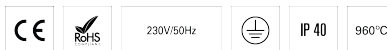


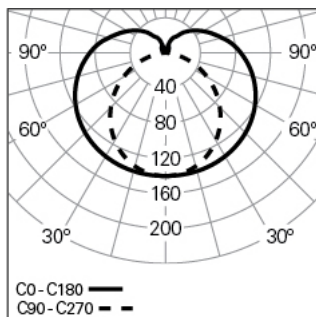
TALEA L1438 BLINE DALI 830 B

LUMINÁRIAS TUBULARES

90438L250HB0300



Distribuição de luz



L=1438mm

DESCRIÇÃO DO PRODUTO

Áreas de Aplicação: Escritórios, Hotéis e habitação, Espaços públicos, Retalho, Educação, Saúde e bem-estar

Tipo de Aplicação: Saliente, Suspensa, Parede

Fonte de Alimentação Incluída: Sim

Fonte de Alimentação: Driver LED 220-240VAC-50/60Hz

TALEA L1438 BLINE DALI 830 B

CARACTERÍSTICAS

Tipologia da Luminária: Luminária linear

Classe de Isolamento: I

Índice de Proteção (IP): 40

Temperatura Ambiente de Funcionamento (°C):]-5, 25[

Pré-cablagem Incluída: Cabo de alimentação transparente de 1,5m

Garantia (anos): 5

Ponto de Entrada do Cabo de Alimentação: Atrás

MATERIAIS

Material do Corpo: Perfil de alumínio extrudido

Acabamento: Revestido a epóxi-poliéster

Cor: Preto (B)

Resistência ao Fio Incandescente (°C): 960

SISTEMA ÓTICO

Sistema Ótico: bLINE - Difusor opalino

Distribuição de Luz: Direta

Feixe de Luz (°): 205

DADOS TÉCNICOS

Fonte de Luz: LED

Potência Total (W): 45

Tensão de Rede: 220-240V-50/60Hz

Fator de Potência (λ): 0,97

Fluxo Luminoso da Luminária (lm): 5400

Eficácia da Luminária (lm/W): 120

Unified Glare Rating (UGR): <25

Vida Útil Média do LED: 80.000h @ L90, B10, Ta 25°C

CCT - Temperatura de Cor (K): 3000

Índice de Restituição de Cor (CRI): >80

Tolerância Cromática (MacAdam step): <3

Forward Voltage Range Módulo LED (VF): 33,1

Dimming da Fonte de Alimentação: DALI 2

Sistema Central de Baterias (VDC): 176-280

Número de Luminárias em Magnetic Circuit Braker B16: <34

Corrente de Irrupção (A): 18

Duração de Impulso (µs): 180

DIMENSÕES

L - Comprimento (mm): 1438

D - Diâmetro (mm): 100

Peso Líquido (kg): 4.2

NOTAS

- Para versão saliente é necessário encomendar sistema de fixação em separado;
- Para versão suspensa é necessário encomendar suspensão, cabo e caixa de alimentação em separado;
- Nos comprimentos a partir de L1700 mm admite-se uma curvatura de até 1%, dentro da tolerância prevista, que pode ser corrigida por meio do ajuste no posicionamento das suspensões.