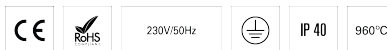


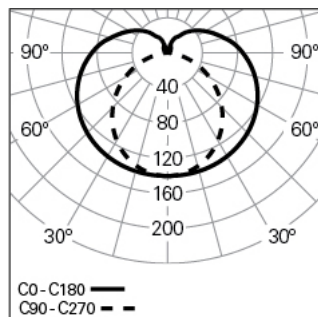
## TALEA L1438 BLINE DALI 830 B

LUMINÁRIAS TUBULARES

90438L250HB0300



## Distribuição de luz



L=1438mm

## DESCRIÇÃO DO PRODUTO

**Áreas de Aplicação:** Escritórios, Hotéis e habitação, Espaços públicos, Retalho, Educação, Saúde e bem-estar

**Tipo de Aplicação:** Saliente, Suspensa, Parede

**Fonte de Alimentação Incluída:** Sim

**Fonte de Alimentação:** Driver LED 220-240VAC-50/60Hz

## TALEA L1438 BLINE DALI 830 B

## CARACTERÍSTICAS

**Tipologia da Luminária:** Luminária linear

**Classe de Isolamento:** I

**Índice de Proteção (IP):** 40

**Temperatura Ambiente de Funcionamento (°C):** ]-5, 25[

**Pré-cablagem Incluída:** Cabo de alimentação transparente de 1,5m

**Garantia (anos):** 5

**Ponto de Entrada do Cabo de Alimentação:** Atrás

## MATERIAIS

**Material do Corpo:** Perfil de alumínio extrudido

**Acabamento:** Revestido a epóxi-poliéster

**Cor:** Preto (B)

**Resistência ao Fio Incandescente (°C):** 960

## SISTEMA ÓTICO

**Sistema Ótico:** bLINE - Difusor opalino

**Distribuição de Luz:** Direta

**Feixe de Luz (°):** 205

## DADOS TÉCNICOS

**Fonte de Luz:** LED

**Potência Total (W):** 45

**Tensão de Rede:** 220-240V-50/60Hz

**Fator de Potência ( $\lambda$ ):** 0,97

**Fluxo Luminoso da Luminária (lm):** 5400

**Eficácia da Luminária (lm/W):** 120

**Unified Glare Rating (UGR):** <25

**Vida Útil Média do LED:** 80.000h @ L90, B10, Ta 25°C

**CCT - Temperatura de Cor (K):** 3000

**Índice de Restituição de Cor (CRI):** >80

**Tolerância Cromática (MacAdam step):** <3

**Forward Voltage Range Módulo LED (VF):** 33,1

**Dimming da Fonte de Alimentação:** DALI 2

**Sistema Central de Baterias (VDC):** 176-280

**Número de Luminárias em Magnetic Circuit Braker B16:** <34

**Corrente de Irrupção (A):** 18

**Duração de Impulso (µs):** 180

## DIMENSÕES

**L - Comprimento (mm):** 1438

**D - Diâmetro (mm):** 100

**Peso Líquido (kg):** 4.2

## NOTAS

- Para versão saliente é necessário encomendar sistema de fixação em separado;
- Para versão suspensa é necessário encomendar suspensão, cabo e caixa de alimentação em separado;
- Nos comprimentos a partir de L1700 mm admite-se uma curvatura de até 1%, dentro da tolerância prevista, que pode ser corrigida por meio do ajuste no posicionamento das suspensões.