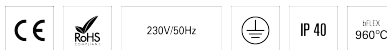


## CONCEPT LINEA 35 D/I L2529 DALI 830 B SRT

ILUMINAÇÃO ARQUITETURAL

90542L018HB0349



## Distribuição de luz



L=2529mm

## DESCRIÇÃO DO PRODUTO

**Áreas de Aplicação:** Arquitetural, Escritórios, Hotéis e habitação, Espaços públicos, Retalho, Arte e Cultura, Educação, Saúde e bem-estar

**Tipo de Aplicação:** Suspensa

**Fonte de Alimentação Incluída:** Sim

**Fonte de Alimentação:** Driver LED 220-240VAC-50/60Hz

## CONCEPT LINEA 35 D/I L2529 DALI 830 B SRT

## CARACTERÍSTICAS

**Tipologia da Luminária:** Luminária linear

**Módulo da Luminária:** Início (SRT)

**Classe de Isolamento:** I

**Índice de Proteção (IP):** 40

**Temperatura Ambiente de Funcionamento (°C):** ]-5, 25[

**Garantia (anos):** 5

**Ponto de Entrada do Cabo de Alimentação:** Atrás

## MATERIAIS

**Material do Corpo:** Perfil de alumínio extrudido

**Acabamento:** Revestido a epóxi-poliéster

**Cor:** Preto (B)

**Resistência ao Fio Incandescente (°C):** 960

## SISTEMA ÓTICO

**Sistema Ótico:** bFLEX - Difusor opalino

**Distribuição de Luz:** Direta / Indireta

**Feixe de Luz (°):** 111

## DADOS TÉCNICOS

**Fonte de Luz:** LED

**Potência Total (W):** 94

**Tensão de Rede:** 220-240V-50/60Hz

**Fator de Potência (λ):** 0,99

**Fluxo Luminoso da Luminária (lm):** 9216

**Eficácia da Luminária (lm/W):** 98

**Vida Útil Média do LED:** 70.000h @ L90, B10, Ta 25°C

**CCT - Temperatura de Cor (K):** 3000

**Índice de Restituição de Cor (CRI):** >80

**Tolerância Cromática (MacAdam step):** <3

**Forward Voltage Range Módulo LED (VF):** 24V DC

**Dimming da Fonte de Alimentação:** DALI 2

**Número de Luminárias em Magnetic Circuit Breaker B16:** <45

## DIMENSÕES

**L - Comprimento (mm):** 2529

**W - Largura (mm):** 55

**H - Altura (mm):** 56

**Peso Líquido (kg):** 6.6

## NOTAS

- Para completar o produto individual é necessário encomendar difusor bFLEX, start kit, suspensão, cabo e caixa de alimentação em separado;
- Para completar a linha é necessário encomendar difusor bFLEX, start kit, kit de união, suspensão, cabo e caixa de alimentação em separado;
- Dimensões não incluem start kit. Adicione 26 mm ao comprimento para completar a linha;
- De forma a garantir uma total uniformidade de luz no teto, a instalação deverá ser feita a uma distância mínima de 500 mm;
- Para auxiliar na configuração do produto, por favor consulte CONFIGURATOR.INDELAGUEGROUP.COM;
- O nível de ruído é inferior a 20 dB, ficando abaixo do ruído médio de ambientes como bibliotecas e salas de leitura.