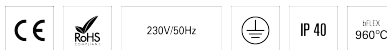
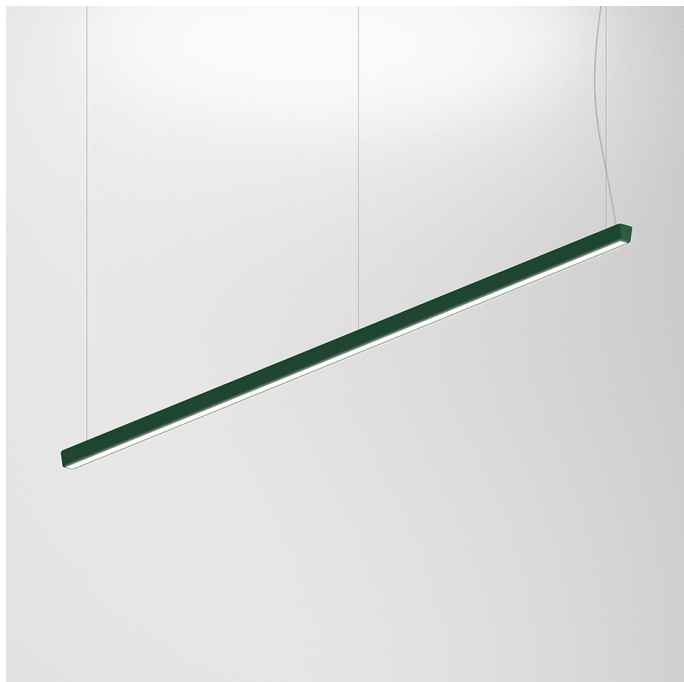


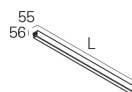
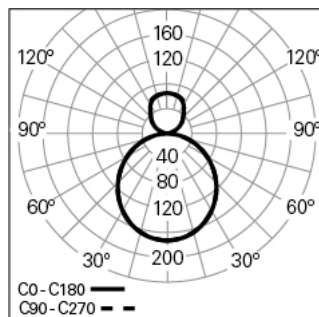
CONCEPT LINEA 35 D/I L2810 DALI 830 N SRT

ILUMINAÇÃO ARQUITETURAL

90542L020HN0349



Distribuição de luz



L=2810mm

DESCRIÇÃO DO PRODUTO

Áreas de Aplicação: Arquitetural, Escritórios, Hotéis e habitação, Espaços públicos, Retalho, Arte e Cultura, Educação, Saúde e bem-estar

Tipo de Aplicação: Suspensa

Fonte de Alimentação Incluída: Sim

Fonte de Alimentação: Driver LED 220-240VAC-50/60Hz

CONCEPT LINEA 35 D/I L2810 DALI 830 N SRT

CARACTERÍSTICAS

Tipologia da Luminária: Luminária linear

Módulo da Luminária: Início (SRT)

Classe de Isolamento: I

Índice de Proteção (IP): 40

Temperatura Ambiente de Funcionamento (°C):]-5, 25[

Garantia (anos): 5

Ponto de Entrada do Cabo de Alimentação: Atrás

MATERIAIS

Material do Corpo: Perfil de alumínio extrudido

Acabamento: Revestido a epóxi-poliéster

Cor: Jungle (N)

Resistência ao Fio Incandescente (°C): 960

SISTEMA ÓTICO

Sistema Ótico: bFLEX - Difusor opalino

Distribuição de Luz: Direta / Indireta

Feixe de Luz (°): 111

DADOS TÉCNICOS

Fonte de Luz: LED

Potência Total (W): 110

Tensão de Rede: 220-240V-50/60Hz

Fator de Potência (λ): 0,98

Fluxo Luminoso da Luminária (lm): 10017

Eficácia da Luminária (lm/W): 91

Vida Útil Média do LED: 70.000h @ L90, B10, Ta 25°C

CCT - Temperatura de Cor (K): 3000

Índice de Restituição de Cor (CRI): >80

Tolerância Cromática (MacAdam step): <3

Forward Voltage Range Módulo LED (VF): 24V DC

Dimming da Fonte de Alimentação: DALI 2

Número de Luminárias em Magnetic Circuit Breaker B16: <45

DIMENSÕES

L - Comprimento (mm): 2810

W - Largura (mm): 55

H - Altura (mm): 56

Peso Líquido (kg): 7.3

NOTAS

- Para completar o produto individual é necessário encomendar difusor bFLEX, start kit, suspensão, cabo e caixa de alimentação em separado;
- Para completar a linha é necessário encomendar difusor bFLEX, start kit, kit de união, suspensão, cabo e caixa de alimentação em separado;
- Dimensões não incluem start kit. Adicione 26 mm ao comprimento para completar a linha;
- De forma a garantir uma total uniformidade de luz no teto, a instalação deverá ser feita a uma distância mínima de 500 mm;
- Para auxiliar na configuração do produto, por favor consulte CONFIGURATOR.INDELAGUEGROUP.COM;
- O nível de ruído é inferior a 20 dB, ficando abaixo do ruído médio de ambientes como bibliotecas e salas de leitura.